



panDOMO[®]
www.pandomo.at

panDOMO[®] Floor



SCHAFFT BESTE VERBINDUNGEN
www.ardex.at



Schönbrunnerstraße 125
1050 Wien

Objektart: Ausstellungs- / Schauraum

Bausparte: Renovierung

Produktgruppen: panDOMO® Floor

Der Künstler Lois Renner hat sich aus ganz bestimmten Gründen für einen panDOMO® Floor entschieden. Für sein Atelier braucht er einen wohnlich angenehmen aber auch industriell belastbaren Boden. Gleich eines Aquarells verschmelzen in Lois Renners Atelier nun helle Grau- und dunkle Blautöne zusammen mit warmen Gelb, Rot und Orange zu einem stechenden, fugenlosen Gesamtbild. panDOMO® stellt hiermit unter Beweis, dass Kunst auch gerne einmal am Boden bleibt.

Atelier Lois Renner

panDOMO®
www.pandomo.at

ein Produkt von



SCHAFFT BESTE VERBINDUNGEN
www.ardex.at



Boutique Urban Speed

Herrengasse 21
1010 Wien

Objektart: Ausstellungs- / Schauraum

Bausparte: Renovierung

Produktgruppen: panDOMO® Floor

Hier kommen Modeliebhaber und Shopaholics auf ihre Kosten:

In schicker Atmosphäre kann Mann und Frau sich in der Wiener Herrengasse zu den neuesten Modetrends beraten lassen. Die Shopbesitzerin **Sabina Perfetti** fand in diesem Altbau das perfekte Geschäftslokal. Mit **Roman Delugan** von den **Delugan Meissl Associated Architects** ließ sie sich den urbanen, modernen Flair in die barocken Räumlichkeiten bringen. On Top wurde die gesamte Boutique mit einem panDOMO® Floor Boden durch die **Hans Ortner GmbH** versehen.

panDOMO®
www.pandomo.at

ein Produkt von



SCHAFFT BESTE VERBINDUNGEN
www.ardex.at



Hirt 9
9322 Micheldorf

Objektart: Wohn- / Geschäftsgebäude

Bausparte: Zubau

Produktgruppen: panDOMO® Floor

Voraussetzung der Hirter Brauerei war es, das bestehende Gebäude durch den Zubau des Brauereishops nochmals gekonnt in Szene zu setzen. panDOMO® Floor, welcher hier zum Einsatz kam und individuell gestaltet werden kann, bietet ideale Voraussetzungen, wenn es darum geht, die Gesamtkonzeption des Planers perfekt umzusetzen.

Brauereishop Hirter Bier

panDOMO®
www.pandomo.at

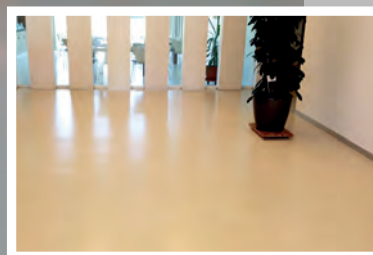
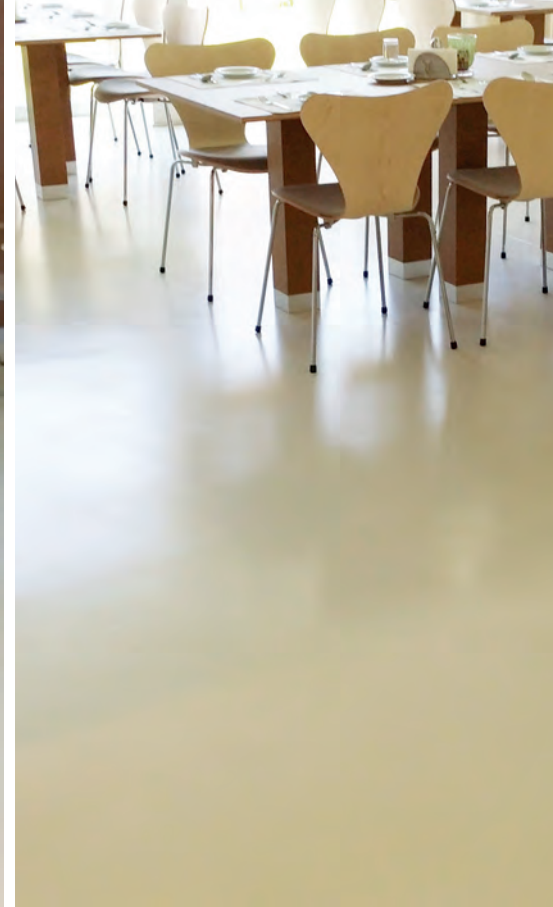
ein Produkt von



SCHAFFT BESTE VERBINDUNGEN

www.ardex.at

Generalat Oberalm



Kahlspergstraße 22a
5411 Oberalm

Objektart: Krankenhaus / Pflegeheim

Bausparte: Neubau

Produktgruppen: panDOMO® Floor

Das im Herbst 2012 fertiggestellte Seniorenheim der Franziskanerinnen Oberalm in Salzburg wurde aufgrund der pflegeleichten und robusten Eigenschaften mit 2.100 m² panDOMO® Floor Boden auf 4 Stockwerken ausgestattet. Sowohl die Aufenthaltsräume und der Speisesaal, als auch die Küche, die Zimmer und Badezimmer wurden mit panDOMO® fugenlos mineralisch und zum Wohlfühlen gestaltet.

panDOMO®
www.pandomo.at

ein Produkt von



SCHAFFT BESTE VERBINDUNGEN
www.ardex.at



Mühlgraben 56a
6343 Erl

Objektart: Sport- / Freizeit- / Veranstaltungszentrum
Bausparte: Neubau
Produktgruppen: panDOMO® Floor, panDOMO® Wall

Das im Dezember 2012 fertig gestellte Festspielhaus in Erl in Tirol wurde mit 1.400 m² panDOMO® Floor Boden ausgestattet und 700 m² Wände wurden mit panDOMO® Wall verspachtelt. Der Bau des Festspielhauses mit fast 900 Sitzplätzen und dem größten Orchestergraben der Welt begann im Jahr 2010. Bei der Eröffnungsfeier am 26. Dezember 2012 konnte die panDOMO® Fläche zum ersten Mal öffentlich genutzt werden.

Festspielhaus Erl

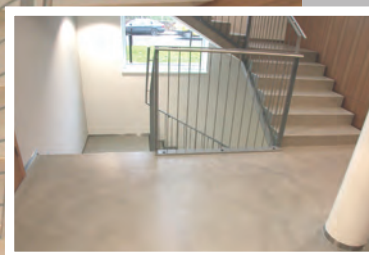
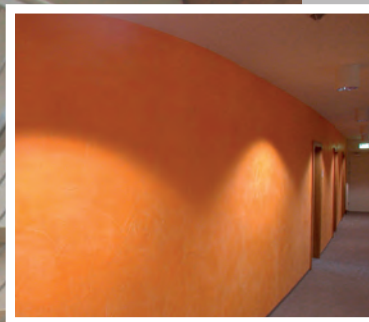
Fotografie Brigida González

panDOMO®
www.pandomo.at

ein Produkt von



SCHAFFT BESTE VERBINDUNGEN
www.ardex.at



Leonhardstraße 104
8020 Graz

Objektart: Wohn- / Geschäftsgebäude

Bausparte: Renovierung

Produktgruppen: panDOMO® Floor, panDOMO® Wall

In der Kanzlei Hubner & Allitsch in Graz entschied man sich bei der Bodenverlegung für das Produkt panDOMO® K1 in grau, da auf fugenlose Gestaltung großen Wert gelegt wurde. So wurden im Erdgeschoss und im Stiegenaufgang 280 m² Boden verlegt. Die Wände wiederum wurden mit der Dekorspachtel panDOMO® W1 in orange gespachtelt.

Kanzlei Hubner & Allitsch

panDOMO®
www.pandomo.at

ein Produkt von



SCHAFFT BESTE VERBINDUNGEN
www.ardex.at



Ernst-Mach-Straße 39
5023 Salzburg

Objektart: öffentlicher / sakraler Bau

Bausparte: Neubau

Produktgruppen: panDOMO® Floor, panDOMO® Wall

Die 400 m² große Lagerhalle und Produktionsräumlichkeiten einer Spirituosenfabrik wurden in eine moderne Kirche mit Industriearchitektur umfunktioniert. Passend zum Altar wollten die Planer ein Material verwenden, dass man einfärben konnte. Einer der Gründe warum panDOMO® ausgewählt wurde. Der Boden wurde in einem grün-grauen Farbton gefärbt. Die Wände im Altarbereich wurden in einem angepassten Farbton mit panDOMO® W1 gespachtelt.

Kirche St. Severin

panDOMO®
www.pandomo.at

ein Produkt von



SCHAFFT BESTE VERBINDUNGEN
www.ardex.at



Konservatorium Wien

Objektart: Schule / Universitäten
Bausparte: Umbau
Produktgruppen: panDOMO® Floor

Im Jahr 2006 wurde im Zuge der Akkreditierung des Konservatoriums zur Privatuniversität das Haupthaus umgebaut und völlig neu interpretiert. Besonders die Innenarchitektur sollte dabei einen äußerst anspruchsvollen Weg dokumentieren. So kam konsequenterweise im geschmackvollen Eingangsbereich sowie im neuen Kammermusiksaal ein panDOMO® Floor in sandsteinfarbener Steinbodenoptik zum Einsatz. Auf rund 160 m² schuf man so ein schönes aber unaufdringliches Ambiente.

panDOMO®
www.pandomo.at

ein Produkt von



SCHAFFT BESTE VERBINDUNGEN
www.ardex.at



De La Tour Straße 28
9521 Treffen

Objektart: Krankenhaus / Pflegeheim

Bausparte: Renovierung

Produktgruppen: panDOMO® Floor

Das Krankenhaus De La Tour in Treffen in Kärnten wurde rundum erneuert. Mit eingeplant wurde hier auch ein Andachtsraum indem man Feierlichkeiten, wie Taufen, veranstalten kann. Für die 250 m² Bodenfläche wurde beige gefärbter panDOMO® Floor verwendet. Er lässt den Raum nicht nur heller und freundlicher wirken, das Ambiente lässt einen sogar vergessen in einem Krankenhaus zu sein.

Krankenhaus De La Tour

panDOMO®
www.pandomo.at

ein Produkt von



SCHAFFT BESTE VERBINDUNGEN
www.ardex.at



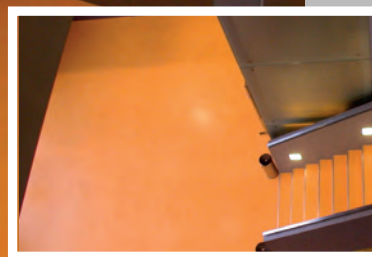
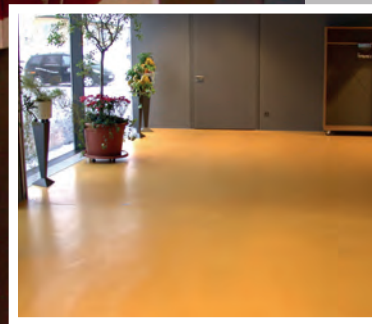
Hauptstraße 28
4580 Windischgarsten

Objektart: Sport- / Freizeit- / Veranstaltungszentrum

Bausparte: Neubau

Produktgruppen: panDOMO® Floor

Im Ortszentrum von Windischgarsten ist eine multifunktionale Veranstaltungslocation entstanden, ein architektonisch gelungenes Haus – geprägt von großen Glasflächen und Modernität. Das große Thema bei diesem Projekt waren die großen, fugenlosen Boden und Stiegenflächen. Der Auftraggeber entschied sich für eine Empfehlung des Planungsteams. So wurden die gesamten Flächen (780 m²) von der Firma Raumgestaltung Razenberger in einem orange gefärbten panDOMO® Floor gestaltet.



Kulturhaus Windischgarsten

panDOMO®
www.pandomo.at

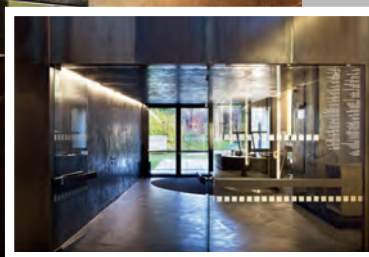
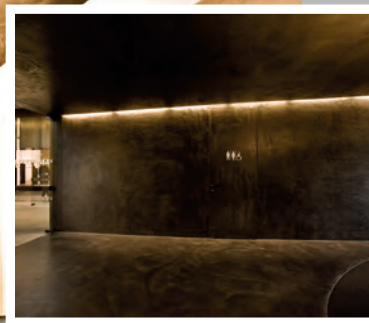
ein Produkt von



SCHAFFT BESTE VERBINDUNGEN
www.ardex.at



Eggenberger Allee 90
8020 Graz



Lapidarium Graz

©LUPI SPUMA

Objektart: Ausstellungs- / Schauraum

Bausparte: Zubau

Produktgruppen: panDOMO® Floor, panDOMO® Wall

Das Schloss Eggenberg zählt mit den Sammlungen des Joanneum zu den größten Kulturgütern Österreichs. Um auch die beeindruckende Provinzialrömische Sammlung darin aufzunehmen wurde im Jahr 2007 ein außergewöhnliches Museum geschaffen – das Lapidarium. Schon beim Eintreten erzeugt es eine ganz besondere Stimmung. Auf Boden, Wand, Decke, Türe und Mobiliar wurde einheitlich panDOMO® Boden- und Wandspachtelmasse in schwarz anthraziter Farbe aufgebracht.

Das Ergebnis: fugenlose und pflegeleicht-hochwertige Eleganz.

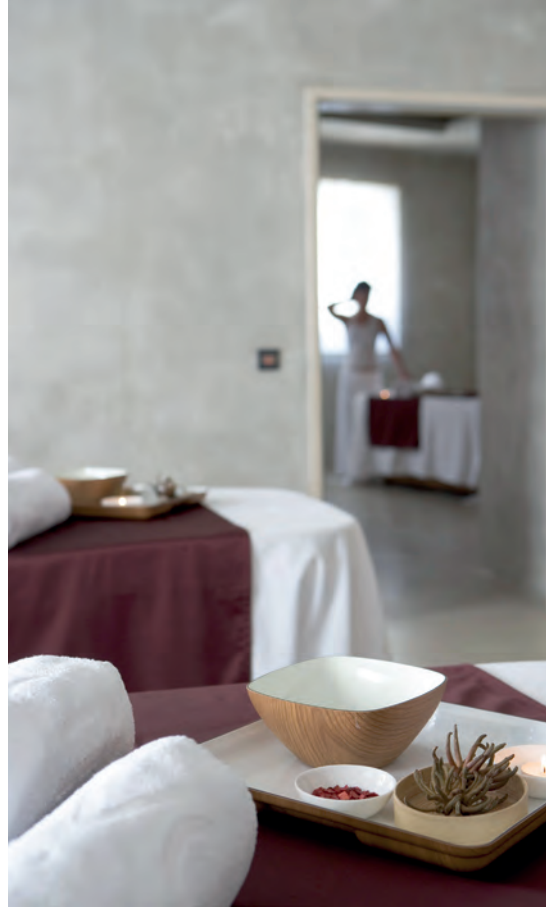
panDOMO®
www.pandomo.at

ein Produkt von



SCHAFFT BESTE VERBINDUNGEN

www.ardex.at



Kirchenweg 11
5700 Zell am See

Objektart: Hotel / Restaurant
Bausparte: Renovierung
Produktgruppen: panDOMO® Floor

Die hohen Ansprüche bei der Renovierung des Spas konnten mit panDOMO® perfekt umgesetzt werden. Der dezente, „warme“ panDOMO® Floor fügt sich harmonisch in das gestalterische Gesamtkonzept ein. Parallel dazu wurden auch die Wände mit panDOMO® Wall gestaltet, sie runden auf diese Weise ein äußerst gelungenes Erscheinungsbild ab. Das MAVIDA – ein Ort des ganzheitlichen Wohlbefindens. Und panDOMO® von ARDEX trägt dazu bei.

Mavida Balance Hotel & Spa

panDOMO®
www.pandomo.at

ein Produkt von



SCHAFFT BESTE VERBINDUNGEN
www.ardex.at



Rennweg 6
1030 Wien

Objektart: Ausstellungs- / Schauraum

Bausparte: Renovierung

Produktgruppen: panDOMO® Floor

Der Wiener Architektin Susanne Zottl fiel die verantwortungsvolle Aufgabe zu, die historischen Räumlichkeiten der Orangerie in ein modernes Ausstellungszentrum zu verwandeln. Um den Blick der Besucher nicht von den wertvollen Gemälden abzulenken, wurde ein neutraler, fugenloser Bodenbelag gewünscht, der auch starken Beanspruchungen standhält und zudem pflegeleicht ist. Mit panDOMO® Floor von ARDEX konnten diese Anforderungen bestens realisiert werden.

Orangerie Untereres Belvedere

© Architektin Susanne Zottl

panDOMO®
www.pandomo.at

ein Produkt von



SCHAFFT BESTE VERBINDUNGEN

www.ardex.at



Privathaus Burgenland

Objektart: Wohn- / Geschäftsgebäude

Bausparte: Neubau

Produktgruppen: panDOMO® Floor

Ein Haus, ein Wunsch, ein Boden: Fugenlose Eleganz auf allen Ebenen. In panDOMO® Floor wurde das ideale Produkt für das gesamte Haus gefunden. Vom Wohnzimmer über die Küche, das Schlafzimmer, das Bad und den Wirtschaftsraum erscheint der Boden auf ca. 150 m² als freundliche, sandsteinfarbige Einheit. „Wir sind sowohl vom Wohngefühl als auch von der leichten Pflege des Bodens mehr als begeistert“, so der Kunde.

panDOMO[®]
www.pandomo.at

ein Produkt von



SCHAFFT BESTE VERBINDUNGEN
www.ardex.at



Privatthaus Erfurth

Objektart: Wohn- / Geschäftsgebäude

Bausparte: Neubau

Produktgruppen: panDOMO® Floor

Dieses im Jahr 2012 fertiggestellte Privatthaus wurde großflächig mit einem beigen panDOMO® Floor Boden ausgestattet. panDOMO® Floor bietet nahezu eine unbegrenzte Palette an Möglichkeiten Farbe und Design zu inszenieren – mineralisch und fugenlos. Durch den bewussten Einsatz erwacht der von der Firma Erfurth Spezialbau gestaltete Boden zum Leben und beginnt den Raum zu prägen.

panDOMO®
www.pandomo.at

ein Produkt von



SCHAFFT BESTE VERBINDUNGEN

www.ardex.at

Privatthaus



Objektart: Wohn- / Geschäftsgebäude

Bausparte: Neubau

Produktgruppen: panDOMO® Floor

panDOMO® Floor wohin das Auge reicht. In diesem schicken, modernen Einfamilienhaus wurde ein Großteil der Räumlichkeiten mit panDOMO® Floor ausgestattet. Der helle und zugleich fugenlose Boden ist das i-Tüpfelchen in dem schicken Neubau und für die Besitzer sichtlich ein Platz zum Wohlfühlen.

panDOMO®
www.pandomo.at

ein Produkt von



SCHAFFT BESTE VERBINDUNGEN

www.ardex.at

Privatthaus



Objektart: Wohn- / Geschäftsgebäude

Bausparte: Neubau

Produktgruppen: panDOMO® Floor

Die Bilder dieses modernen Neubaus zeigen wieder einmal, was mit panDOMO® alles möglich ist. Die Ausführung eines äußerst eleganten panDOMO® Floor-Bodens in reinweiß, ganz nach Kundenanforderung, ist dem panDOMO® Systempartner hier besonders gut gelungen. Schlicht, stylisch und modern - alles in einem Produkt.

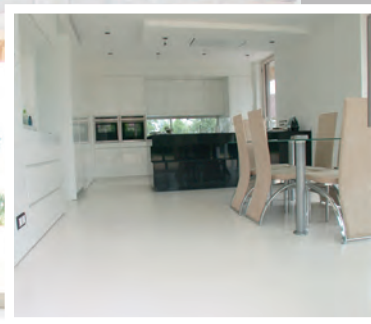
panDOMO®
www.pandomo.at

ein Produkt von



SCHAFFT BESTE VERBINDUNGEN

www.ardex.at



Privathaus Peuerbach

Objektart: Wohn- / Geschäftsgebäude

Bausparte: Neubau

Produktgruppen: panDOMO® Floor

In diesem privaten Wohnhaus wurde in Badezimmer, Küche und Wohnraum ein panDOMO® Floor verlegt. Dieser passt perfekt zum modernen Stil des Hauses und durch die Möglichkeit das Produkt individuell einzufärben, auch zur Einrichtung. Die panDOMO®-Gesamtfläche beträgt 200 m² und wurde im Jahr 2011 vom Architekturbüro Benesch & Stögmüller geplant.

panDOMO®
www.pandomo.at

ein Produkt von



SCHAFFT BESTE VERBINDUNGEN
www.ardex.at



Privathaus Badezimmer

Objektart: Wohn- / Geschäftsgebäude

Bausparte: Renovierung

Produktgruppen: panDOMO® Floor

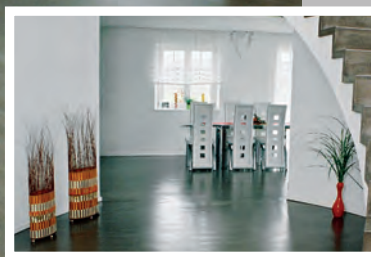
2008 wurde in diesem Privathaus das Badezimmer renoviert und mit unter einer neuen Einrichtung auch mit einem neuen Boden ausgestattet. Die Besitzer entschlossen sich aufgrund des edlen Looks, der leichten Reinigung und der Langlebigkeit für einen panDOMO® Floor Boden. Die dunkelgraue Fläche wurde von der Mayr GesmbH gespachtelt.

panDOMO®
www.pandomo.at

ein Produkt von



SCHAFFT BESTE VERBINDUNGEN
www.ardex.at



Privathaus Wartberg

Objektart: Wohn- / Geschäftsgebäude

Bausparte: Neubau

Produktgruppen: panDOMO® Floor, panDOMO® Wall

Fugenlos, pflegeleicht und mineralisch - dem Wunsch des oberösterreichischen Bauherren für den Boden seines Einfamilienhauses konnte nur panDOMO® von ARDEX gerecht werden. Auf 150 m² wurde die Nivelliermasse sowohl im Wohnbereich als auch im Badezimmer aufgetragen. Außerdem wurde das Podest rund um den Kamin mit panDOMO® Wall gestaltet.

panDOMO®
www.pandomo.at

ein Produkt von



SCHAFFT BESTE VERBINDUNGEN
www.ardex.at



Privatthaus Wien

© paul ott fotografiert

Objektart: Wohn- / Geschäftsgebäude

Bausparte: Renovierung

Produktgruppen: panDOMO® Floor, panDOMO® Wall

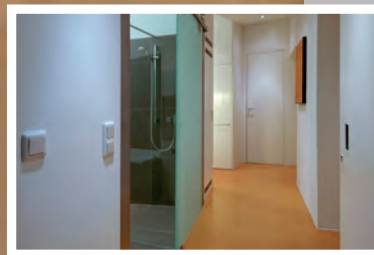
Die Räumlichkeiten dieses Privathauses wurden vom berühmten Architekten-duo Heri & Salli designt. Im Jahr 2012 begannen die Arbeiten mit panDOMO®. Sowohl panDOMO® Floor, als auch panDOMO® Wall wurden hier auf ca. 350 m² Boden und 150 m² Wände eingesetzt. Farblich wurde, passend zur Einrichtung, eine anthrazitartige Kolorierung gewählt.

panDOMO®
www.pandomo.at

ein Produkt von



SCHAFFT BESTE VERBINDUNGEN
www.ardex.at



Privatobjekt Wien

Foto: Heinz Schmöler

Objektart: Wohn- / Geschäftsgebäude

Bausparte: Renovierung

Produktgruppen: panDOMO® Floor, panDOMO® Wall

Homebase

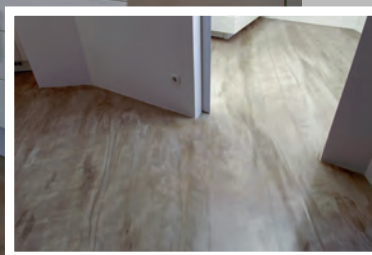
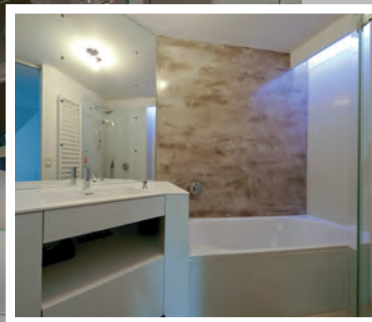
ARDEX panDOMO® ist so vielfältig wie die Ideen zur Anwendung. Im konkreten Fall vermitteln panDOMO® Floor orange sowie panDOMO® Wall in derselben Farbe das Gefühl von einzigartiger Heimeligkeit. Wie bei diesem, 100 m² großen, Privatobjekt, geplant von den Gosa Architekten, wo aus einem Haus ein „Zuhause“ wird.

panDOMO®
www.pandomo.at

ein Produkt von



SCHAFFT BESTE VERBINDUNGEN
www.ardex.at



Privatobjekt Wien

Foto: Heinz Schmöler

Objektart: Wohn- / Geschäftsgebäude

Bausparte: Renovierung

Produktgruppen: panDOMO® Floor, panDOMO® Wall

Private Angelegenheit

Dass ARDEX panDOMO® nicht nur im gewerblichen Einsatz überzeugt, beweist aktuell die Renovierung eines Privathauses in Wien. Rund 100 m² panDOMO® Floor in grau braun sowie panDOMO® Wall in derselben Farbe beleben die spürbar offene Grundatmosphäre des von Gosa Architekten realisierten Objektes.

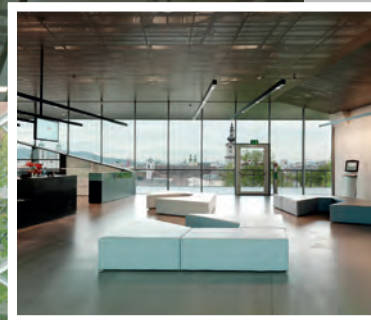
panDOMO®
www.pandomo.at

ein Produkt von



SCHAFFT BESTE VERBINDUNGEN
www.ardex.at

Schlossmuseum Linz



Tummelplatz 10
4020 Linz

© paul ott fotografiert

Objektart: Ausstellungs- / Schauraum

Bausparte: Umbau / Neubau

Produktgruppen: panDOMO® Floor

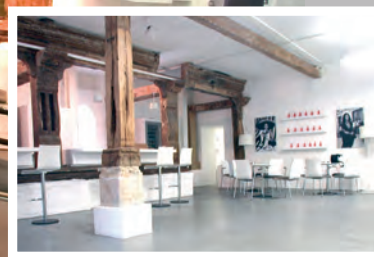
Das Linzer Schloss am Berg zwischen Altstadt und Donau beherbergt nun schon seit 1965 das oberösterreichische Landesmuseum. Bei einem Brand vor über 200 Jahren wurde der Südflügel des historischen Bauwerks zerstört. Dieser wurde im Jahr 2010 neu aufgebaut und mit einem panDOMO® Floor Boden ausgestattet - ganze 450 m². Im Schlossmuseum Linz empfängt also bereits der Boden den Besucher mit einer hellen Freundlichkeit, die zur weiteren Entdeckungsreise durch die Sammlungen einlädt.

panDOMO®
www.pandomo.at

ein Produkt von



SCHAFFT BESTE VERBINDUNGEN
www.ardex.at



Heumühlgasse 9 / 69
1040 Wien

Objektart: Ausstellungs-, Schauraum

Bausparte: Renovierung

Produktgruppen: panDOMO® Floor

Bis ins 14. Jahrhundert reicht das Bestehen der historischen Heumühle im 4. Wiener Gemeindebezirk, die beinahe vollständig dem Verfall preisgegeben war. Nach einer behutsamen Revitalisierung besticht der Firmensitz von Selmer Objekteinrichtungen nun durch eine harmonische Symbiose aus Alt und Neu. Das Ergebnis: fugenlos und pflegeleicht-hochwertige Eleganz auf 170 m².

Showroom Heumühle

panDOMO®
www.pandomo.at

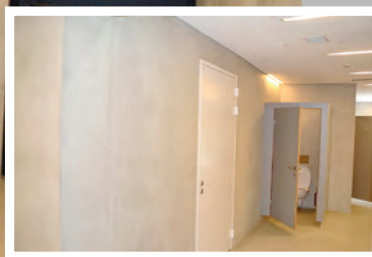
ein Produkt von



SCHAFFT BESTE VERBINDUNGEN
www.ardex.at



Mühlgraben 56a
6343 Erl



Toiletten Festspielhaus Erl

Objektart: Sport- / Freizeit- / Veranstaltungszentrum

Bausparte: Umbau

Produktgruppen: panDOMO® Floor, panDOMO® Wall

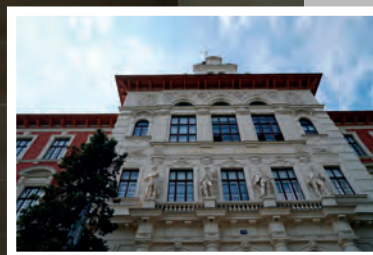
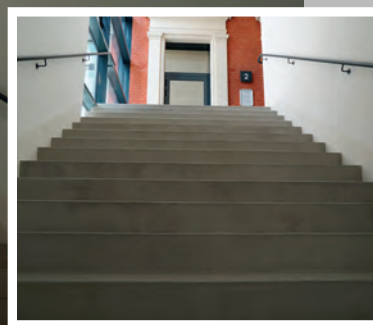
Nicht nur die Böden in den Eingangs- und Aufenthaltsbereichen wurden beim Bau des Festspielhauses mit panDOMO® gespachtelt. Bei Platz für 900 Gäste müssen genügend WC's sowohl für Herren als auch für Damen bereitstehen. Nicht zu vergessen ist auch die unkomplizierte Reinigung und natürlich sollen die Anlagen auch stilistisch edel wirken - für die Bauherren kam deshalb nur panDOMO® für Wand und Boden in Frage, der alle diese Eigenschaften erfüllt.

panDOMO®
www.pandomo.at

ein Produkt von



SCHAFFT BESTE VERBINDUNGEN
www.ardex.at



Universität BOKU

Gregor-Mendel-Straße 33
1080 Wien

Objektart: Schule / Universitäten

Bausparte: Renovierung

Produktgruppen: panDOMO® Floor, panDOMO® Wall

Das älteste und heuer **120 Jahre alt** gewordene Gebäude der **Universität für Bodenkultur** in Wien, das „Gregor-Mendel-Haus“, wurde kürzlich zur Gänze revitalisiert. Für Rektor Martin Gerzabek ist das renovierte Gregor-Mendel-Haus ein architektonisches Juwel, das nun in neuem Glanz erstrahlt. Zu zahlreichen Arbeiten an Fassade und Fenstern entstanden im Innenhof nach den Plänen von **Architekt Neumayer ZT** eine neue Kantine mit Terrasse und ein modernes Fluchtstiegenhaus samt Evakuierungsaufzug, wo durch **Systempartner Erfurth Spezialbau GmbH** gesamt 400 m² panDOMO® Floor und Wall eingebracht wurden.

panDOMO®
www.pandomo.at

ein Produkt von



SCHAFFT BESTE VERBINDUNGEN
www.ardex.at

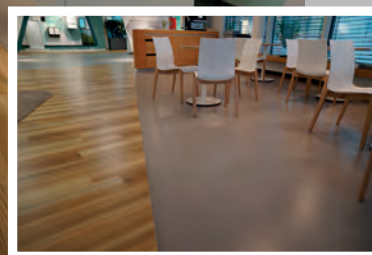


Clemens-Holzmeister-Straße 6
1100 Wien

Objektart: Ausstellungs- / Schauraum
Bausparte: Umbau
Produktgruppen: panDOMO® Floor

Im Jahr 2016 öffnete der neue Vaillant Showroom am Wienerberg seine Türen. Bei der Gestaltung der rund 300 m² großen Räumlichkeiten standen die Ansprüche und Erwartungen der Kunden im Vordergrund. Neben den geschwungenen Designelementen und den warmen Farben, setzte das Architekturbüro „em zwei c Innenarchitektur und Design“ abstrakte Akzente durch den aus Holz und mineralischem Boden gemischten Belag. Für den panDOMO® Floor Boden zeichnete unser Systempartner, die Firma Vogl-Fußbodentechnik GmbH, verantwortlich.

Vaillant Showroom



panDOMO®
www.pandomo.at

ein Produkt von



SCHAFFT BESTE VERBINDUNGEN
www.ardex.at



Rathaus
1082 Wien

Objektart: öffentlicher / sakraler Bau
Bausparte: Renovierung
Produktgruppen: panDOMO® Floor, panDOMO® Wall

Die Sanitärräume im Bereich der Feststiege wurden im Jahr 2005 im Zuge der Modernisierung mit kräftigen Farben neu gestaltet. Dieses Farbkonzept zieht sich vom Boden auf die Wände durch – ein perfektes Anwendungsgebiet für panDOMO® Floor und panDOMO® Wall. Ausführende Firma bei diesem Projekt war die Bathelt GmbH.

WC-Anlage Rathaus Wien

panDOMO®
www.pandomo.at

ein Produkt von



SCHAFFT BESTE VERBINDUNGEN
www.ardex.at



Welser Straße 33
4614 Marchtrenk

Objektart: Ausstellungs- / Schauraum

Bausparte: Neubau

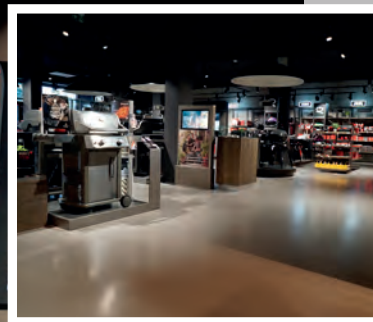
Produktgruppen: panDOMO® Floor

Für alle leidenschaftlichen Griller und die, die es noch werden möchten:

Im Jahr 2016 wurde im oberösterreichischen Marchtrenk der größte Weber Grill Shop Europas errichtet. Auf rund 600 m² finden Grillbegeisterte nicht nur Griller und Grillzubehör, sondern auch eine exklusive Weber Grill Academy.

Schlussfolgerung: So qualitativ und hochwertig das Produkt selbst ist, so sollte es auch ausgestellt sein. Kein Wunder also, dass beim Boden im Store die Wahl auf panDOMO® Floor fiel, welcher von der Fa. Raumgestaltung Razenberger verlegt wurde.

Weber® Original Store



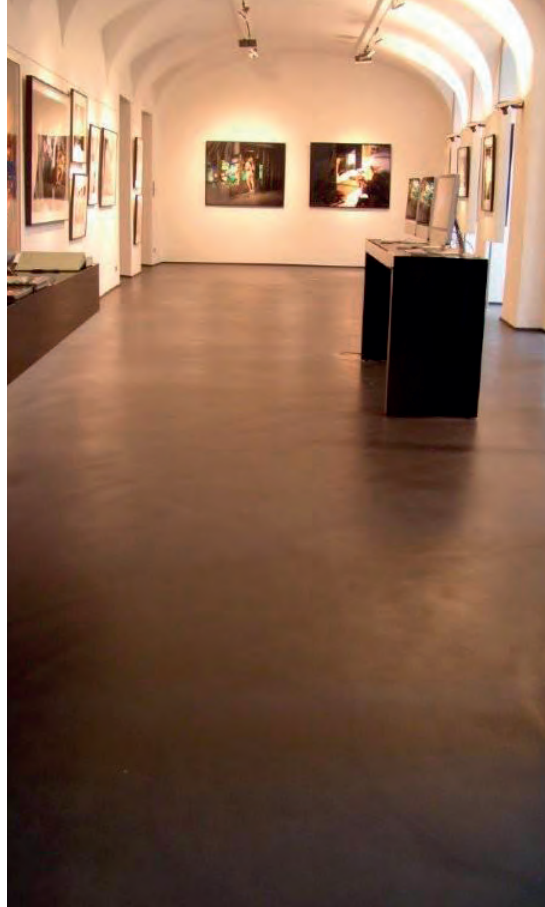
panDOMO®
www.pandomo.at

ein Produkt von

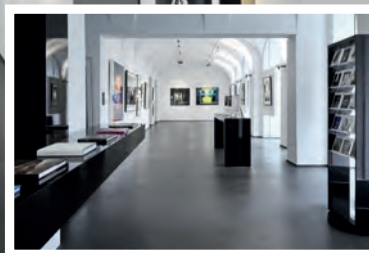
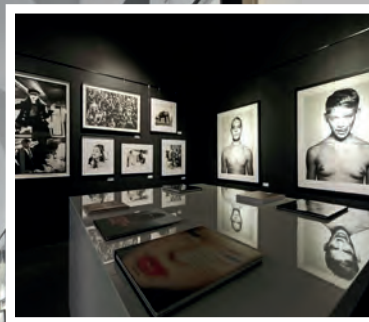


SCHAFFT BESTE VERBINDUNGEN

www.ardex.at



Bauernmarkt 14
1010 Wien



Werbeagentur Preiss

© Alexander Koller

Objektart: Ausstellungs- / Schauraum

Bausparte: Renovierung

Produktgruppen: panDOMO® Floor

Die Werbeagentur Preiss in Wien bietet Platz für die Fotografien der bekanntesten Art-, Fashion- und Celebrity-Fotografen. Der Wunsch nach einem fugenlosen Boden in Industrieästhetik konnte mit panDOMO® Floor von ARDEX perfekt erfüllt werden. Auf ca. 280 m² fügt sich der anthrazitgraue Bodenbelag stilvoll in die Räumlichkeiten ein und korreliert harmonisch mit der designorientierten Innenarchitektur der Foto-Galerie.

panDOMO®
www.pandomo.at

ein Produkt von



SCHAFFT BESTE VERBINDUNGEN
www.ardex.at



Salruener Straße 7
6330 Kufstein

Objektart: öffentlicher / sakraler Bau

Bausparte: Neubau

Produktgruppen: panDOMO® Floor, panDOMO® Wall

Der Neubau der Wirtschaftskammer Kufstein wurde im Jahr 2007 eröffnet. Viele Leute gehen hier täglich ein und aus, da ist es wichtig einen Boden zu verlegen, der so einiges aushält. Hierfür wurden 200 m² panDOMO® Floor verlegt und die 120 m² Wände in genau dem selben Stil mit panDOMO® Wall verspachtelt.

WK Kufstein

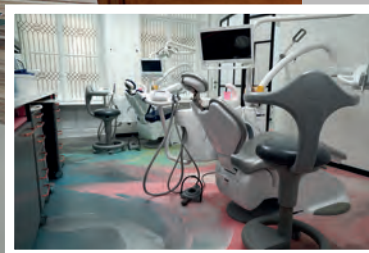
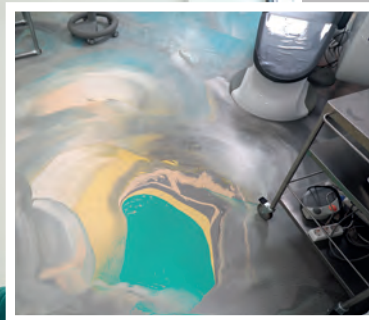
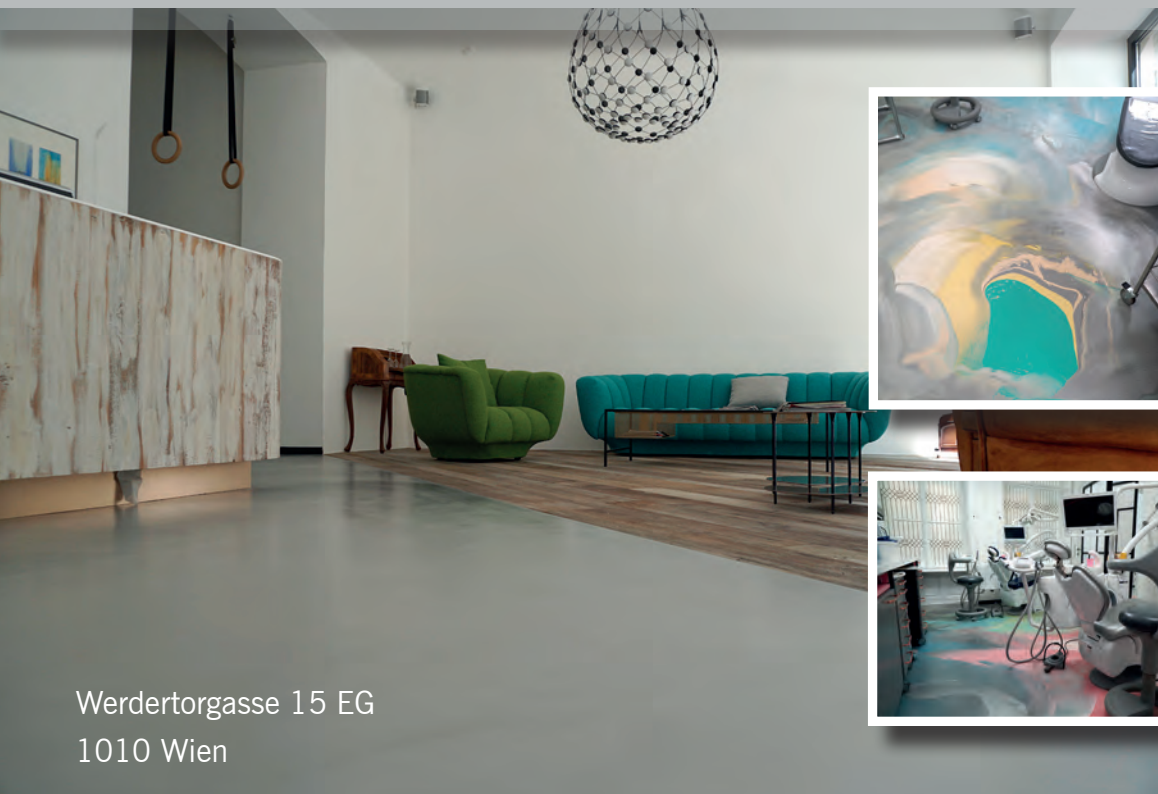
panDOMO®
www.pandomo.at

ein Produkt von



SCHAFFT BESTE VERBINDUNGEN

www.ardex.at



Werdertorgasse 15 EG
1010 Wien

Objektart: Wohn- / Geschäftsgebäude

Bausparte: Renovierung

Produktgruppen: panDOMO® Floor

Eine Zahnarztpraxis und ein Zahnarzt der besonderen Art – Art of Design at it's best! Der Boden als Kunstwerk. In der gesamten, sehr offen gestaltete Praxis hat die Firma Pachler gemeinsam mit der Firma Ortner panDOMO K1 in extravagant buntem Design eingebaut. Im ersten Augenblick möchte man meinen, der Boden wirkt unruhig auf den Betrachter. Doch der allererste Eindruck täuscht: Denn, ist man in den Räumlichkeiten, ergibt sich eine durchaus beruhigende Wirkung auf den Menschen, die zum Wohlfühlen und Verweilen einlädt.

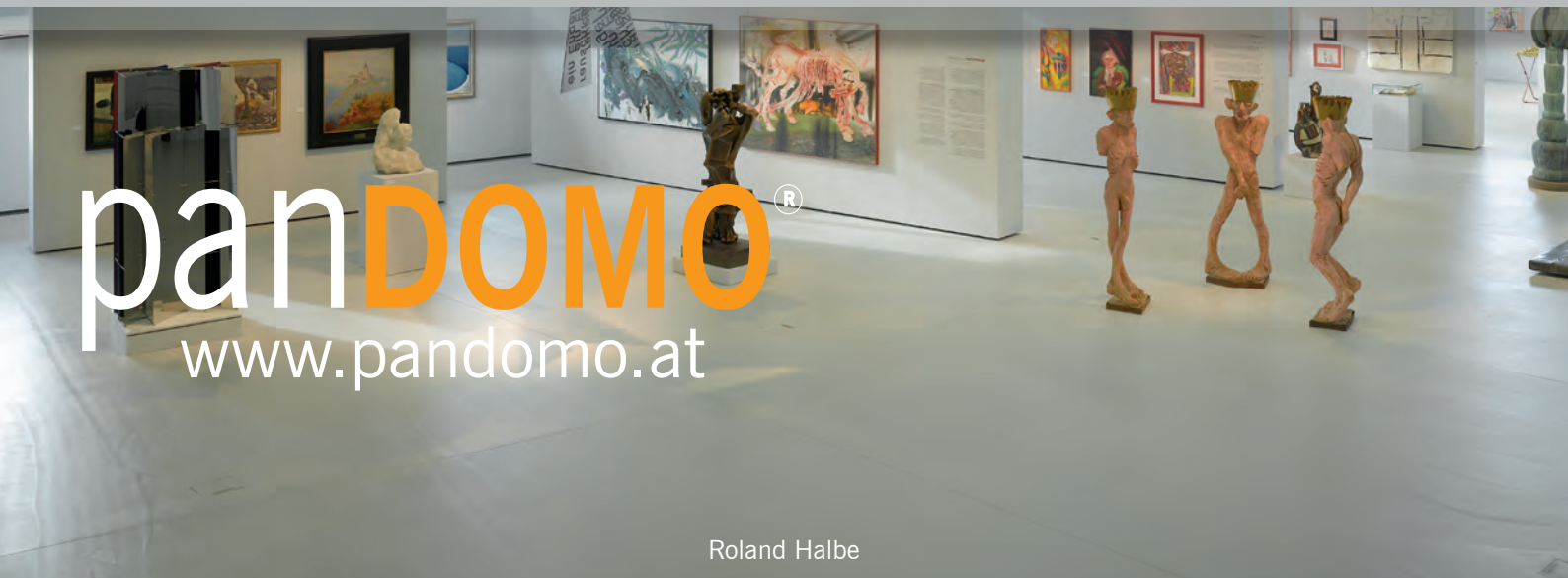
Zahnarztpraxis Dr. Quidenus

panDOMO®
www.pandomo.at

ein Produkt von



SCHAFFT BESTE VERBINDUNGEN
www.ardex.at



panDOMO[®]
www.pandomo.at

Roland Halbe

panDOMO[®] FloorPlus



SCHAFFT BESTE VERBINDUNGEN

www.ardex.at



Hauptstraße 110
8786 Rottenmann

Objektart: Wohn- / Geschäftsgebäude
Bausparte: Renovierung
Produktgruppen: panDOMO® FloorPlus

Beim neuen Boden der Raiffeisenbankstelle in Rottenmann handelt es sich um einen panDOMO® FloorPlus. Es wurde einerseits ein hellgrauer Boden verwendet, aber auch ein mit hellgrünen Farbpigmenten eingefärbter FloorPlus wurde verlegt. Die Gesamtfläche des im Jahr 2012 verlegten Bodens beträgt 200 m². Das Gesamtbild zeigt - die Raiffeisenbank in Rottenmann ist ein richtiger Hingucker!

Bank Rottenmann

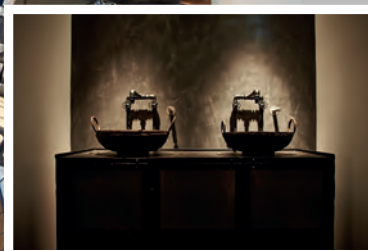
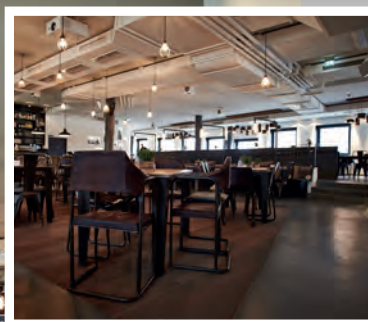
panDOMO®
www.pandomo.at

ein Produkt von



SCHAFFT BESTE VERBINDUNGEN
www.ardex.at

Das Campus



Welthandelsplatz 1 (Eingang Trabrennstrasse)
1020 Wien

© DAS CAMPUS
- JOKUBA Gastro GmbH

Objektart: Hotel / Restaurant

Bausparte: Neubau

Produktgruppen: panDOMO® FloorPlus, panDOMO® Wall

Was zeichnet eigentlich ein Lieblingslokal aus? Man liebt es einfach. Das Essen, die Atmosphäre, die Musik, die Menschen, die Einrichtung – UND natürlich den Boden!

280 m² panDOMO® FloorPlus Boden wurden durch unseren Systempartner Hans Ortner GmbH gespachtelt. Ein spezieller Hingucker sind außerdem die Säulen und WC Spiegelhintergründe in schicker brauner panDOMO® Wall Optik.

panDOMO®
www.pandomo.at

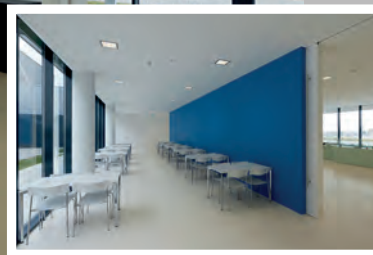
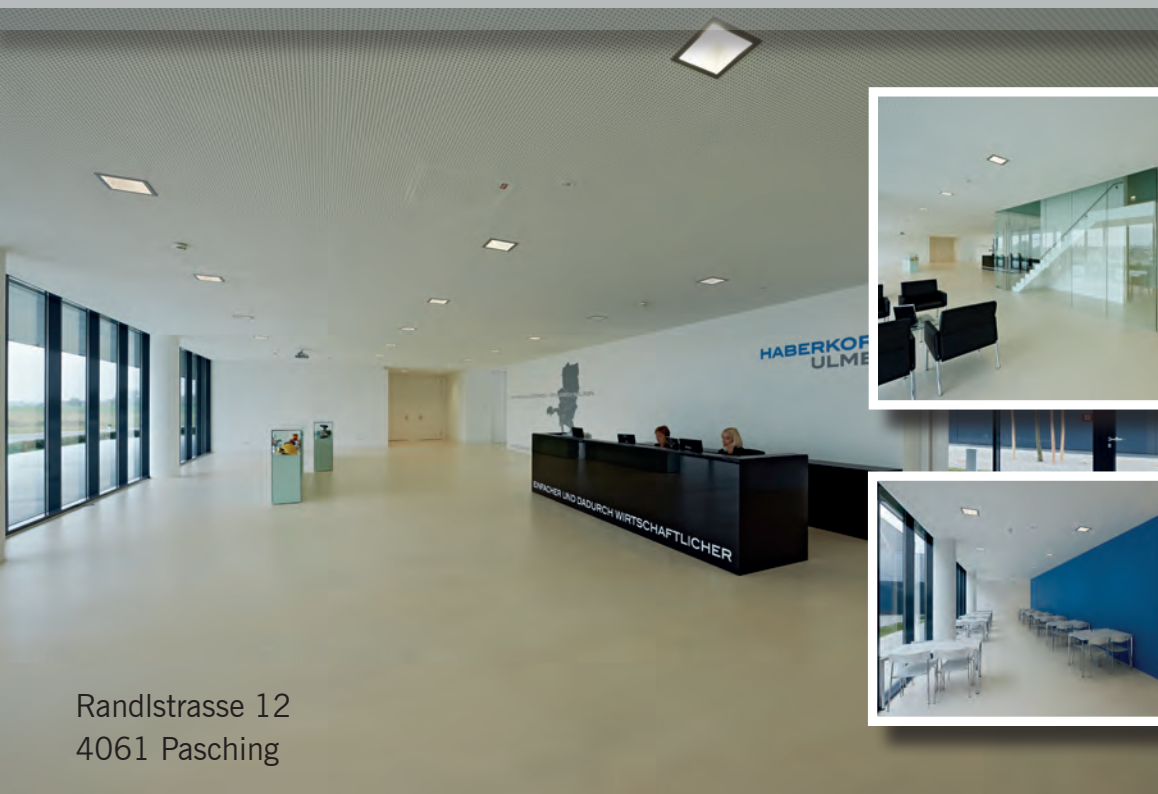
ein Produkt von



SCHAFFT BESTE VERBINDUNGEN

www.ardex.at

Haberkorn-Ulmer



Randlstrasse 12
4061 Pasching

© Walter Ebenhofer

Objektart: Wohn- / Geschäftsgebäude
Bausparte: Neubau
Produktgruppen: panDOMO® FloorPlus

Die Büroräumlichkeiten der Firma Haberkorn-Ulmer wurden im Jahr 2010 mit einem panDOMO® FloorPlus Boden versehen. Die ausführende Firma Drack GmbH verlegte auf einer Gesamtfläche von 460 m² einen beige gefärbten Boden. Die helle Farbe passt perfekt zu den modernen Glasfronten und dem farbigen Mobiliar. Den Designvorschlag dazu brachten die Poppe Prehal Architekten.

panDOMO®
www.pandomo.at

ein Produkt von



SCHAFFT BESTE VERBINDUNGEN
www.ardex.at

Hotel Zeitgeist



Sonnwendgasse 15
1100 Wien



Objektart: Hotel / Restaurant
Bausparte: Renovierung
Produktgruppen: panDOMO® FloorPlus

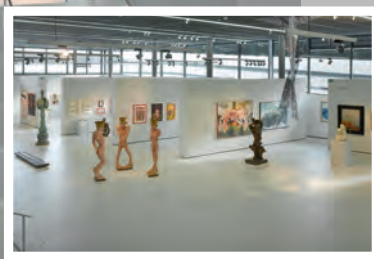
Das Auge genießt mit!
Wofür entscheiden sich nicht zuletzt Gastronomiebetriebe mit Gespür für zeitlose Eleganz, hohen Nutzwert und optischen Einfallsreichtum immer öfter? Richtig, für panDOMO® von ARDEX. In diesem Fall sind es 300 m² grauer FloorPlus im Restaurant des Hotels Zeitgeist in Wien (Innendesign Architekt DI Horst Zauner). Höchste Qualität für lange Haltbarkeit und ein inspirierendes Ambiente – garantiert von Systempartner Hans Ortner GmbH.

panDOMO®
www.pandomo.at

ein Produkt von



SCHAFFT BESTE VERBINDUNGEN
www.ardex.at



Franz Schubert-Platz 6
7000 Eisenstadt

Kultur- und Kongresszentrum

Roland Halbe

Objektart: Sport- / Freizeit- / Veranstaltungszentrum

Bausparte: Neubau

Produktgruppen: panDOMO® FloorPlus

Eisenstadt darf sich seit dem Jahr 2012 über ein neues Veranstaltungszentrum freuen. Das Kultur- und Kongresszentrum Eisenstadt eignet sich hervorragend für Kultur- und Freizeitveranstaltungen, Tagungen, Seminare, Messen, Firmen- und Produktpräsentationen. Im Erdgeschoss ist die Burgenländische Landesgalerie mit drei Ausstellungsbereichen untergebracht. Auf 2.500 m² wurde ein panDOMO® FloorPlus Boden verlegt - eine Idee von den Architekten Pichler & Traupmann, ausgeführt von der Erfurth Spezialbau GmbH.

panDOMO[®]
www.pandomo.at

ein Produkt von



SCHAFFT BESTE VERBINDUNGEN

www.ardex.at



Neue Stiftingtalstraße 2
8010 Graz

Med. Campus Graz

© pierer.net

Objektart: Schule / Universitäten
Bausparte: Neubau
Produktgruppen: panDOMO® FloorPlus

Im Oktober 2017 öffneten sich die Türen in die Zukunft der Medizinischen Universität Graz. Im „Med. Campus Graz“ wurden 12.800 m² panDOMO® FloorPlus verlegt. Auf dem farbenfrohen Mix aus grünem, gelben und grauem Boden können ab sofort Studium, Lehre und Forschung auf höchstem Niveau stattfinden. Verantwortlich für dieses tolle panDOMO® Projekt sind die Planer der Riegler Riewe Architekten ZT GmbH und die ausführende Firma Erfurth Spezialbau GmbH.

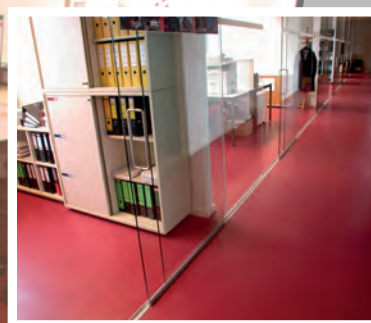
panDOMO®
www.pandomo.at

ein Produkt von



SCHAFFT BESTE VERBINDUNGEN
www.ardex.at

Nägele Bau



Bundesstraße 20
6832 Röthis

Objektart: Wohn- / Geschäftsgebäude
Bausparte: Renovierung
Produktgruppen: panDOMO® FloorPlus

Als erfahrener Bauträger realisiert die Nägele Wohn- und Projektbau GmbH in Sulz qualitativ hochwertige Wohn- und Geschäftsanlagen. Hochwertigkeit und Qualität waren für Nägele daher auch beim Bau des eigenen Bürogebäudes oberste Priorität. Der Boden sollte dabei farbliche Akzente setzen und sich perfekt in die moderne Architektur des Gebäudes einfügen – so kam für die Planer nur ein Produkt in Frage: panDOMO® Floor von ARDEX. Auf ca. 730 m² Bürofläche schuf die Firma LUDOVIKUS einen Boden, der mit seinem Rot-Ton für eine angenehm-warme Arbeitsatmosphäre sorgt.

panDOMO®
www.pandomo.at

ein Produkt von



SCHAFFT BESTE VERBINDUNGEN
www.ardex.at



Berger+Parkkinen Architekten



panDOMO[®]
www.pandomo.at

panDOMO[®] Loft



SCHAFFT BESTE VERBINDUNGEN
www.ardex.at



Kremstalstraße 2
4501 Neuhofen



Bäckerei Reichl

Objektart: Wohn- / Geschäftsgebäude

Bausparte: Neubau

Produktgruppen: panDOMO® Loft

Backe Backe Kuchen, panDOMO hat gerufen!

Von wegen verstaubt - die Bäckerei Reichl in Neuhofen ist seiner Zeit stets voraus! Auf 70 m² Geschäftslokal wurde panDOMO® Loft in leichtem grauweiß mit maximalen Pigmenten und PU Versiegelung verlegt. Das Projekt wurde von DI Marcel Amrhein vom Architekturbüro ARKADE ZT abgewickelt. Kein Zufall, denn Herr DI Amrhein hat bereits in seinem gesamten Privathaus einen weißen panDOMO® Loft Boden, von dem sich die Bäckerei Reichl inspirieren ließ.

panDOMO®
www.pandomo.at

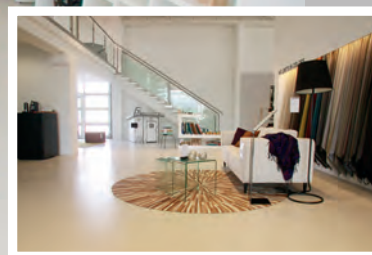
ein Produkt von



SCHAFFT BESTE VERBINDUNGEN
www.ardex.at



BoConcept



Autoallee 4
2334 Vösendorf

Objektart: Ausstellungs- / Schaumraum

Bausparte: Renovierung

Produktgruppen: panDOMO® Loft

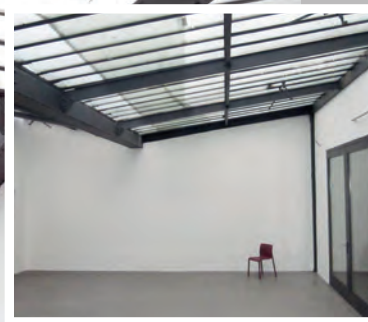
600 m² groß ist die Fläche, auf der ein panDOMO® Loft Boden im Verkaufsraum der Designmöbelfirma BoConcept in Vösendorf verlegt wurde. Geplant wurde die Ausstattung mit panDOMO® eigens von der Firma BoConcept, ausgeführt wurde die Verlegung im Jahr 2012 mit Karl Pugganig von der Firma Purpurrot.

panDOMO®
www.pandomo.at

ein Produkt von



SCHAFFT BESTE VERBINDUNGEN
www.ardex.at



f6 - the other factory

Esterházygasse 3
1060 Wien

Objektart: Sport- / Freizeit- / Veranstaltungszentrum

Bausparte: Umbau

Produktgruppen: panDOMO® Loft

Auf 120 m² wurde in „the other factory“ ein hellgrauer panDOMO® Loft Boden verlegt. The other factory dient für verschiedenste Veranstaltungen, wie Pressekonferenzen oder Fashionshows, aber auch für Fotoshootings und Werbespots kann sie gebucht werden. Das einzigartige Ambiente kann so vielfältig genutzt werden, wie sonst fast keine andere Location. Umso besser, dass ein panDOMO® Boden verlegt wurde.

panDOMO®
www.pandomo.at

ein Produkt von



SCHAFFT BESTE VERBINDUNGEN
www.ardex.at



Bruno Kreisky Straße 27
9500 Villach



Gigasport Villach

Objektart: Wohn- / Geschäftsgebäude

Bausparte: Neubau

Produktgruppen: panDOMO® Loft

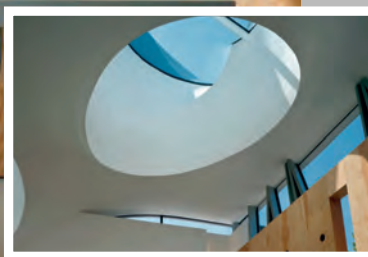
Der neue Gigasport in Villach bietet genug Platz für eine Riesenauswahl für große und kleine Sportbegeisterte. Betritt man das Sportgeschäft setzt man seine Füße auf grauen panDOMO® Loft. Hier wurden nämlich 2.000 m² panDOMO® Boden von der Erfurth Spezial Bau GmbH verlegt. Designt wurde das Sportgeschäft von den Architekten Kastner & Öler.

panDOMO®
www.pandomo.at

ein Produkt von



SCHAFFT BESTE VERBINDUNGEN
www.ardex.at



Alte Poststraße 28
Hainburg an der Donau

Objektart: öffentlicher / sakraler Bau
Bausparte: Neubau
Produktgruppen: panDOMO® Loft

Die Gemeinde Hainburg darf sich seit 2011 über eine neue evangelische Kirche freuen. Diese besteht aus einem Zentralraum mit drei überdimensional großen Lichtöffnungen. Dieser kann außerdem mit einem angeschlossenen Gemeindesaal und Nebenräumen auf einen großen Saal vergrößert werden. Dieses moderne Kirchenkunstwerk wurde mit 250 m² panDOMO® Loft Boden ausgestattet. Geplant wurde die Kirche von der Firma Coop Himmelbau.

Martin Luther Kirche

panDOMO®
www.pandomo.at

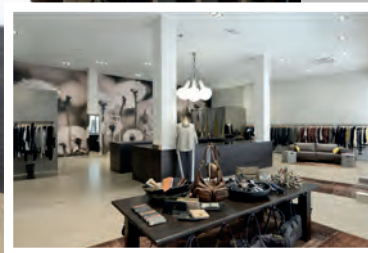
ein Produkt von



SCHAFFT BESTE VERBINDUNGEN
www.ardex.at



Panna Cotta



Schmidtgasse 17
4600 Wels

Foto: www.dobias.at

Objektart: Wohn- / Geschäftsgebäude

Bausparte: Renovierung

Produktgruppen: panDOMO® Loft

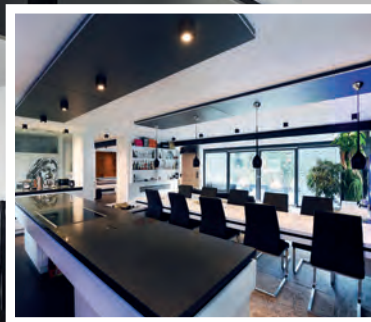
Edel, edel: Weil es zuhause ja bekanntlich nicht nur am gemütlichsten, sondern auch am schönsten ist, machte die Betreiberin der Edelboutique Panna Cotta in Wels ihren Schauraum kurzerhand zum erweiterten Wohnzimmer. Nunmehr schmückt panDOMO® Wall und Loft in der eigens für sie kreierten Farbe Jola-Kakao 60 m² Wand und 150 m² Boden. Eben dieser Farbton, abgeleitet von einem Kleidungsstück in der Boutique, wurde auch für bestimmte Bereiche des Privathauses herangezogen. Die individuelle Gestaltung wurde von unserem panDOMO®-Systempartner Nobile (GF Bernd Scheirich) auf allerhöchstem Niveau ausgeführt.

panDOMO®
www.pandomo.at

ein Produkt von



SCHAFFT BESTE VERBINDUNGEN
www.ardex.at



Prägraderweg 8
9560 Feldkirchen

Objektart: Wohn- / Geschäftsgebäude

Bausparte: Neubau

Produktgruppen: panDOMO® Loft

„Gut geplant ist halb gewonnen“ – dies dachte sich wohl auch der Bauherr im Planungsbüro in Feldkirchen/Kärnten und setzte bei seinem Geschäftsgebäude auf panDOMO® Loft. Die zementäre Dekorspachtelmasse mit besonders fester und widerstandsfähiger Struktur macht sich in öffentlich-gewerblichen Bereichen perfekt. Eine nahezu unbegrenzte Bandbreite an Verarbeitungs- und Anwendungsmöglichkeiten und eine zusätzlich einzigartige Beschaffenheit und Konsistenz verleihen panDOMO® Loft eine unverwechselbare Note.

planungsbüro - Planungsbüro

panDOMO®
www.pandomo.at

ein Produkt von



SCHAFFT BESTE VERBINDUNGEN
www.ardex.at

PMU Salzburg



Strubergasse 21
5020 Salzburg

Berger+Parkkinen Architekten

Objektart: Schule / Universitäten

Bausparte: Neubau

Produktgruppen: panDOMO® Loft

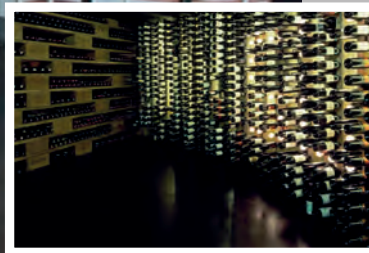
panDOMO® Loft goes Universität: Die Vorzüge unseres Systems panDOMO® zur Oberflächengestaltung für höchste Ansprüche ziehen weiter Kreise. Aktuell ist unser panDOMO® Loft im Neubau der Paracelsus Medizinischen Universität in Salzburg gelandet. Im Eingangsbereich und in der Lernlounge wurde eine hellgraue Variante gespachtelt, die gleichermaßen das architektonische Ambiente (großflächige Verglasung) wie das Mobiliar zur Geltung bringt. Die PMU in Salzburg ist die erste Privatuniversität für Humanmedizin in Österreich und die zweite in Europa. Geplant wurde das Gebäude von den Architekten Berger+Parkkinen.

panDOMO®
www.pandomo.at

ein Produkt von



SCHAFFT BESTE VERBINDUNGEN
www.ardex.at



Niederreithstraße 35b
4020 Linz

Objektart: Hotel / Restaurant
Bausparte: Renovierung
Produktgruppen: panDOMO® Loft

Das Restaurant Essig's in Linz wurde 2010 komplett renoviert. Jetzt erstrahlt die Edelgrießlerei, der Weinkeller und das Restaurant wieder in neuem Glanz und die Besitzer Cornelia und Georg Essig dürfen sich auch über einen wunderschönen grauen panDOMO® Loft Boden freuen. Hier wurden gesamt 90 m² durch die Firma „Nobile - Edle Böden, Wände und Oberflächen“ verlegt.

Restaurant Essig's

panDOMO®
www.pandomo.at

ein Produkt von



SCHAFFT BESTE VERBINDUNGEN
www.ardex.at



Vinomma Center

Bahnhofstraße 11 - 13
6830 Rankweil

Objektart: Einkaufszentrum

Bausparte: Neubau

Produktgruppen: panDOMO® Loft

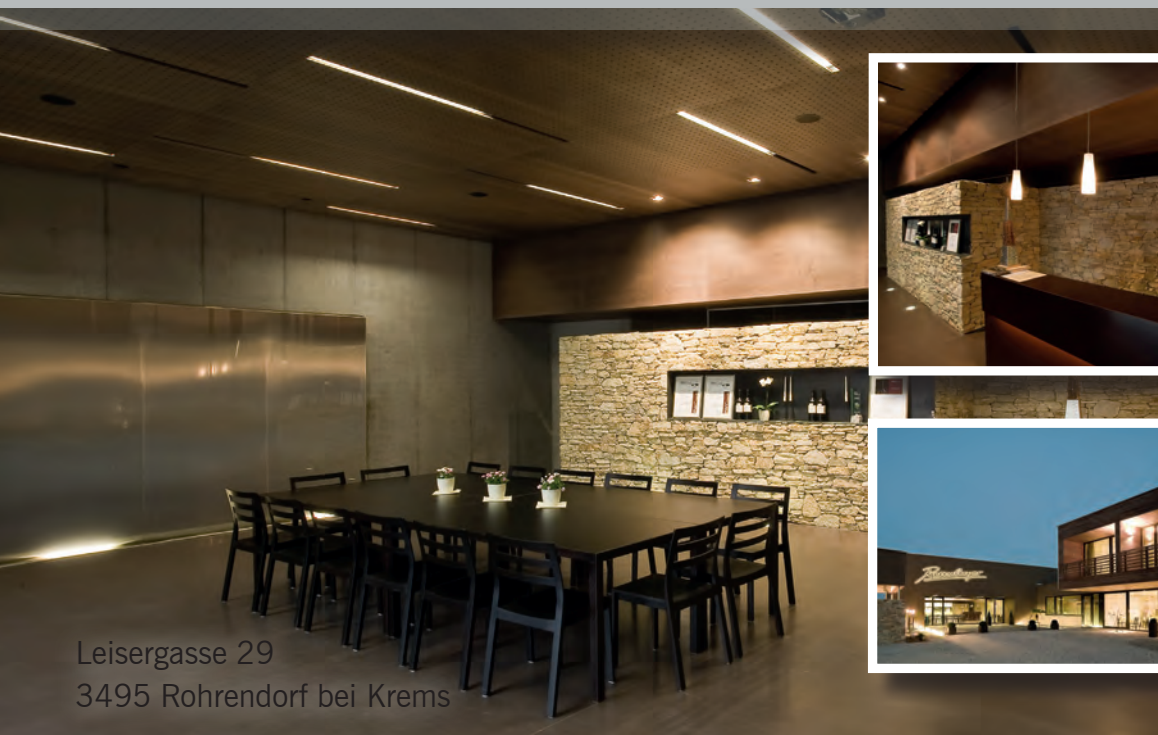
Im Einkaufszentrum Vinomma, das 2010 erbaut wurde, wurden 1.000 m² panDOMO® Loft verlegt. Den Planern „Atelier Rainer und Amann“ war es vor allem wichtig, einen strapazierfähigen Boden einzubauen, der jedoch auch zur Architektur und zum Stil des Einkaufszentrums passt. Umso besser, dass man sich für den eleganten und hochwertigen panDOMO® von ARDEX entschieden hat.

panDOMO®
www.pandomo.at

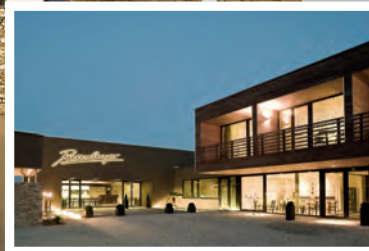
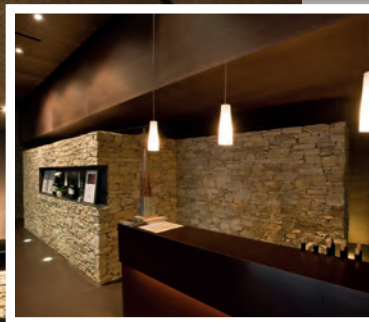
ein Produkt von



SCHAFFT BESTE VERBINDUNGEN
www.ardex.at



Leisergasse 29
3495 Rohrendorf bei Krems



Weingut Rosenberger

Objektart: Ausstellungs- / Schauraum

Bausparte: Neubau

Produktgruppen: panDOMO® Loft

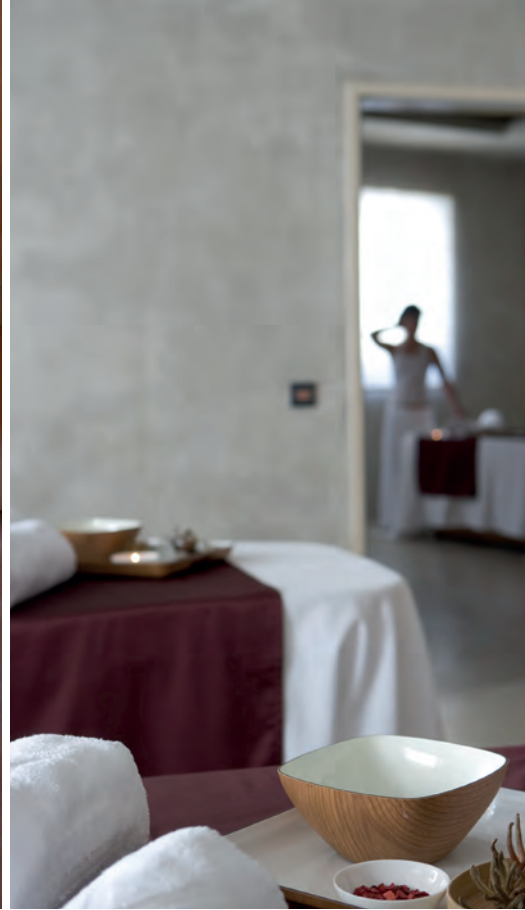
Das Familienweingut Rosenberger liegt im Weinbaugebiet „Kremstal“ und blickt schon auf eine lange Tradition zurück. Das Anwesen in Rohrendorf ist bereits seit 1722 in Familienbesitz. Die Architektur widerspiegelt den Wein – jung, dynamisch, modern womit natürlich auch ein panDOMO® Boden nicht fehlen darf. Im Verkostungsraum, welches das Herzstück der Anlage ist, wurden 350 m² panDOMO® Loft in Brauntönen verlegt. Die Liebe zum Detail steckt somit nicht nur im Wein, sondern auch im Boden.

panDOMO®
www.pandomo.at

ein Produkt von



SCHAFFT BESTE VERBINDUNGEN
www.ardex.at



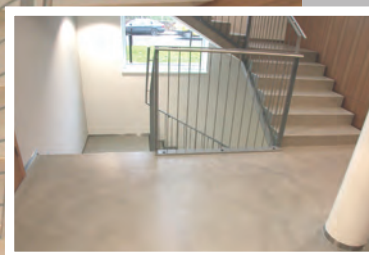
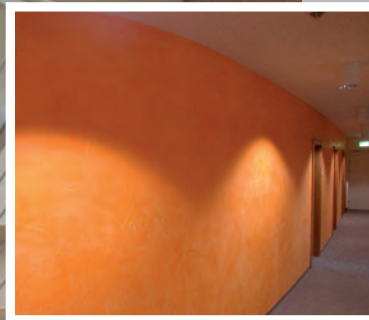
panDOMO®
www.pandomo.at

©LUPI SPUMA

panDOMO® Wall



SCHAFFT BESTE VERBINDUNGEN
www.ardex.at



Leonhardstraße 104
8020 Graz

Objektart: Wohn- / Geschäftsgebäude

Bausparte: Renovierung

Produktgruppen: panDOMO® Floor, panDOMO® Wall

In der Kanzlei Hubner & Allitsch in Graz entschied man sich bei der Bodenverlegung für das Produkt panDOMO® K1 in grau, da auf fugenlose Gestaltung großen Wert gelegt wurde. So wurden im Erdgeschoss und im Stiegenaufgang 280 m² Boden verlegt. Die Wände wiederum wurden mit der Dekorspachtel panDOMO® W1 in orange gespachtelt.

Kanzlei Hubner & Allitsch

panDOMO®
www.pandomo.at

ein Produkt von



SCHAFFT BESTE VERBINDUNGEN
www.ardex.at



Ernst-Mach-Straße 39
5023 Salzburg

Objektart: öffentlicher / sakraler Bau

Bausparte: Neubau

Produktgruppen: panDOMO® Floor, panDOMO® Wall

Die 400 m² große Lagerhalle und Produktionsräumlichkeiten einer Spirituosenfabrik wurden in eine moderne Kirche mit Industriearchitektur umfunktioniert. Passend zum Altar wollten die Planer ein Material verwenden, dass man einfärben konnte. Einer der Gründe warum panDOMO® ausgewählt wurde. Der Boden wurde in einem grün-grauen Farbton gefärbt. Die Wände im Altarbereich wurden in einem angepassten Farbton mit panDOMO® W1 gespachtelt.

Kirche St. Severin

panDOMO®
www.pandomo.at

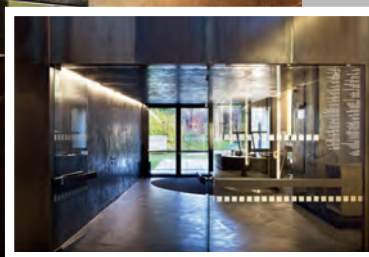
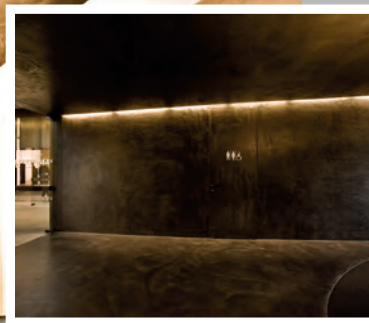
ein Produkt von



SCHAFFT BESTE VERBINDUNGEN
www.ardex.at



Eggenberger Allee 90
8020 Graz



Lapidarium Graz

©LUPI SPUMA

Objektart: Ausstellungs- / Schauraum

Bausparte: Zubau

Produktgruppen: panDOMO® Floor, panDOMO® Wall

Das Schloss Eggenberg zählt mit den Sammlungen des Joanneum zu den größten Kulturgütern Österreichs. Um auch die beeindruckende Provinzialrömische Sammlung darin aufzunehmen wurde im Jahr 2007 ein außergewöhnliches Museum geschaffen – das Lapidarium. Schon beim Eintreten erzeugt es eine ganz besondere Stimmung. Auf Boden, Wand, Decke, Türe und Mobiliar wurde einheitlich panDOMO® Boden- und Wandspachtelmasse in schwarz anthraziter Farbe aufgebracht.

Das Ergebnis: fugenlose und pflegeleicht-hochwertige Eleganz.

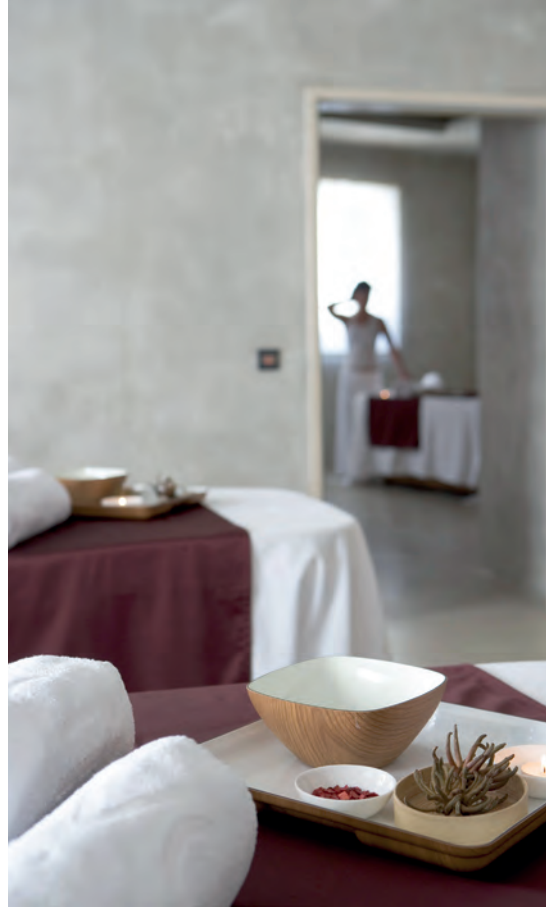
panDOMO®
www.pandomo.at

ein Produkt von



SCHAFFT BESTE VERBINDUNGEN

www.ardex.at



Kirchenweg 11
5700 Zell am See

Objektart: Hotel / Restaurant
Bausparte: Renovierung
Produktgruppen: panDOMO® Floor

Die hohen Ansprüche bei der Renovierung des Spas konnten mit panDOMO® perfekt umgesetzt werden. Der dezente, „warme“ panDOMO® Floor fügt sich harmonisch in das gestalterische Gesamtkonzept ein. Parallel dazu wurden auch die Wände mit panDOMO® Wall gestaltet, sie runden auf diese Weise ein äußerst gelungenes Erscheinungsbild ab. Das MAVIDA – ein Ort des ganzheitlichen Wohlbefindens. Und panDOMO® von ARDEX trägt dazu bei.

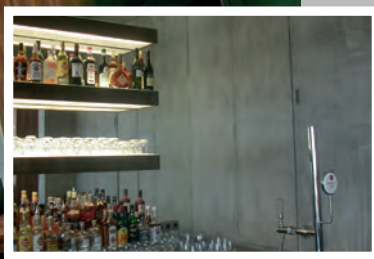
Mavida Balance Hotel & Spa

panDOMO®
www.pandomo.at

ein Produkt von



SCHAFFT BESTE VERBINDUNGEN
www.ardex.at



Mönchsberg 32
5020 Salzburg

Objektart: Sport- / Freizeit- / Veranstaltungszentrum
Bausparte: Neubau
Produktgruppen: panDOMO® Wall

Direkt an der steil abfallenden Klippe des Mönchsberges befindet sich eines der beliebtesten Wahrzeichen Salzburges. Im Jahr 2004 wurde das Museum der Moderne eröffnet. Besonders beim Innenausbau wurde auf höchste Qualität geachtet. So auch beim angegliederten Gourmet-Restaurant M 32. Hier kam bei den ausführenden Architekten für die Wand- und Deckengestaltung nichts anderes als panDOMO® Wall in Frage.

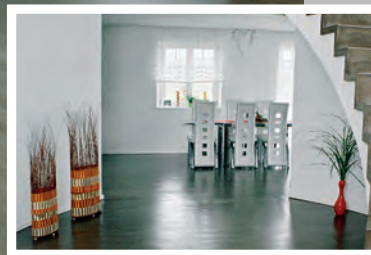
Museum der Moderne

panDOMO®
www.pandomo.at

ein Produkt von



SCHAFFT BESTE VERBINDUNGEN
www.ardex.at



Privathaus Wartberg

Objektart: Wohn- / Geschäftsgebäude

Bausparte: Neubau

Produktgruppen: panDOMO® Floor, panDOMO® Wall

Fugenlos, pflegeleicht und mineralisch - dem Wunsch des oberösterreichischen Bauherren für den Boden seines Einfamilienhauses konnte nur panDOMO® von ARDEX gerecht werden. Auf 150 m² wurde die Nivelliermasse sowohl im Wohnbereich als auch im Badezimmer aufgetragen. Außerdem wurde das Podest rund um den Kamin mit panDOMO® Wall gestaltet.

panDOMO®
www.pandomo.at

ein Produkt von



SCHAFFT BESTE VERBINDUNGEN
www.ardex.at



Privatthaus Wien

© paul ott fotografiert

Objektart: Wohn- / Geschäftsgebäude

Bausparte: Renovierung

Produktgruppen: panDOMO® Floor, panDOMO® Wall

Die Räumlichkeiten dieses Privathauses wurden vom berühmten Architekten-duo Heri & Salli designt. Im Jahr 2012 begannen die Arbeiten mit panDOMO®. Sowohl panDOMO® Floor, als auch panDOMO® Wall wurden hier auf ca. 350 m² Boden und 150 m² Wände eingesetzt. Farblich wurde, passend zur Einrichtung, eine anthrazitartige Kolorierung gewählt.

panDOMO®
www.pandomo.at

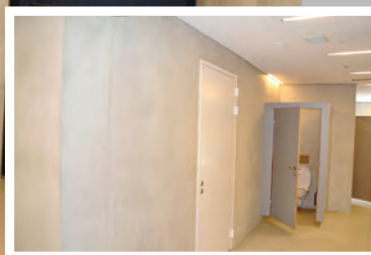
ein Produkt von



SCHAFFT BESTE VERBINDUNGEN
www.ardex.at



Mühlgraben 56a
6343 Erl



Toiletten Festspielhaus Erl

Objektart: Sport- / Freizeit- / Veranstaltungszentrum
Bausparte: Umbau
Produktgruppen: panDOMO® Floor, panDOMO® Wall

Nicht nur die Böden in den Eingangs- und Aufenthaltsbereichen wurden beim Bau des Festspielhauses mit panDOMO® gespachtelt. Bei Platz für 900 Gäste müssen genügend WC's sowohl für Herren als auch für Damen bereitstehen. Nicht zu vergessen ist auch die unkomplizierte Reinigung und natürlich sollen die Anlagen auch stilistisch edel wirken - für die Bauherren kam deshalb nur panDOMO® für Wand und Boden in Frage, der alle diese Eigenschaften erfüllt.

panDOMO®
www.pandomo.at

ein Produkt von



SCHAFFT BESTE VERBINDUNGEN
www.ardex.at



Rathaus
1082 Wien

Objektart: öffentlicher / sakraler Bau
Bausparte: Renovierung
Produktgruppen: panDOMO® Floor, panDOMO® Wall

Die Sanitärräume im Bereich der Feststiege wurden im Jahr 2005 im Zuge der Modernisierung mit kräftigen Farben neu gestaltet. Dieses Farbkonzept zieht sich vom Boden auf die Wände durch – ein perfektes Anwendungsgebiet für panDOMO® Floor und panDOMO® Wall. Ausführende Firma bei diesem Projekt war die Bathelt GmbH.

WC-Anlage Rathaus Wien

panDOMO®
www.pandomo.at

ein Produkt von



SCHAFFT BESTE VERBINDUNGEN
www.ardex.at



Salruener Straße 7
6330 Kufstein

Objektart: öffentlicher / sakraler Bau

Bausparte: Neubau

Produktgruppen: panDOMO® Floor, panDOMO® Wall

Der Neubau der Wirtschaftskammer Kufstein wurde im Jahr 2007 eröffnet. Viele Leute gehen hier täglich ein und aus, da ist es wichtig einen Boden zu verlegen, der so einiges aushält. Hierfür wurden 200 m² panDOMO® Floor verlegt und die 120 m² Wände in genau dem selben Stil mit panDOMO® Wall verspachtelt.

WK Kufstein

panDOMO®
www.pandomo.at

ein Produkt von



SCHAFFT BESTE VERBINDUNGEN

www.ardex.at