

# pandomo

AN ARDEX BRAND



Wall

Individual Background



open your space



Wall

## Individual Background

Transform your four walls into artworks. Be it a wild or a subtle look, textured or smooth, rocking or elegant – customized finishes for wall designs with a clear profile that highlight your space.

Machen Sie Ihre Wand zum Kunstwerk. Ob wild oder subtil, texturiert oder glatt, rockig oder elegant - immer eine maßgeschneiderte Wandgestaltung mit Charakter, die den Raum akzentuiert.

open your space



## Walls and ceilings as unique as your overall interior design

PANDOMO Wall is the second development, after PANDOMO Floor, from ARDEX's award-winning decorative surface design collection. Ceilings, walls and floors can be designed with consistency in mind, using the same exclusive look. The basis for this unique material is a white, polymer-modified, cementitious filler. During use, a high-strength decorative filler is produced which can permanently smooth uneven surfaces.

It can be coloured to any shade and provides a variety of design possibilities – from elegant and smooth, to a highly textured slate effect by using dramatic stroke techniques. Other materials can also be incorporated. The surfaces gain their silky finish after a short hardening period, as a result of smoothing, polishing and sealing. The finished product has proved itself to be extremely hard-wearing and damp-proof.

### seamless wall design

LAYER THICKNESS	1 - 20 mm total	
REQUIRED MATERIAL	on level suitable ground	approx. 1,0 - 1,5 kg/m <sup>2</sup>
PROCESSING TIME	30 minutes	
STORAGE TIME	originally sealed	9 months
EMICODE	EC1 <sup>PLUS</sup>	very low emission

## Wände und Decken so einzigartig wie Ihr Interiordesign-Projekt

PANDOMO Wall ist nach PANDOMO Floor die zweite Produktentwicklung im preisgekrönten System dekorativer Oberflächengestaltungen aus dem Hause ARDEX. Decken-, Wand- und Bodenflächen können durchgängig in der gleichen, exklusiven Optik gestaltet werden. Basis des ungewöhnlichen Materials ist eine weiße, zementäre Spachtelmasse mit elastifizierenden Kunststoffen. In der Anwendung wird daraus ein hochfester Dekorspachtel, mit dem auch Unebenheiten im Untergrund dauerhaft ausgefüllt werden können.

Er lässt sich in jeder gewünschten Farbnuance einfärben und bietet vielfältige Gestaltungsmöglichkeiten: Von edel glatt bis stark strukturiert, in Schieferoptik, effektreichen Wischtechniken oder anderen Wunschstrukturen. Selbst andere Materialien können eingebunden werden. Ihr seidiges Finish erhalten die Flächen nach kurzer Aushärtphase durch das Glätten, Polieren und Imprägnieren. In der Praxis hat sich das Material als ausgesprochen strapazierfähig und feuchtigkeitsbeständig bewährt.

### fugelose Wandgestaltung

SCHICHTSTÄRKE	1 - 20 mm gesamt	
MATERIALBEDARF	auf ebenem Untergrund	ca. 1,0 - 1,5 kg/m <sup>2</sup>
VERARBEITUNGSZEIT	30 Minuten	
LAGERDAUER	original verschlossen	9 Monate
EMICODE	EC1 <sup>PLUS</sup>	sehr emissionsarm





Lapidarium, Schloss Eggenberg  
Graz, Österreich

product construction Produktaufbau

- Suitable ground
- PANDOMO Primer
- PANDOMO Wall White
- PANDOMO Stone Oil



# Wall

Art. Nr. 4997



Wall

Soft Natural / undyed  
W01



Wall

Cool Sand  
W02



Wall

Warm Earth  
W03



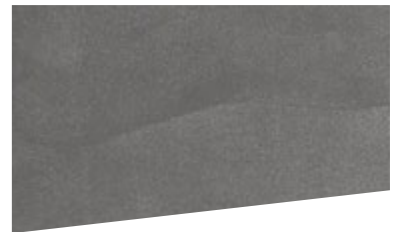
Wall

Classic Concrete  
W07



Wall

Cool Graphite  
W08



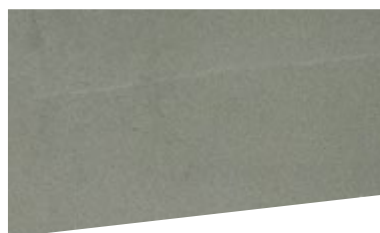
Wall

Elegant Anthracite  
W09



Wall

Airy Sage  
W13



Wall

Silvery Olive  
W14



Wall

Clear Jade  
W15

Colour deviations are not excluded.  
Farbabweichungen sind nicht ausgeschlossen.



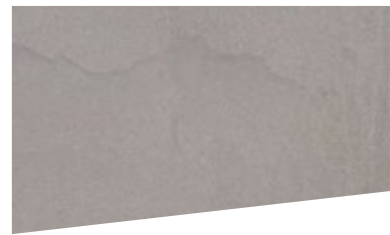
PANDOMO Wall colour formulations for applicators  
PANDOMO Wall Farbrezepturen für Verarbeiter



Ⓟ Wall  
Sunny Silver  
W04



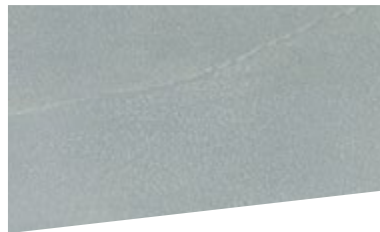
Ⓟ Wall  
Cosy Lava  
W05



Ⓟ Wall  
Calm Stone  
W06



Ⓟ Wall  
Dark Ice  
W10



Ⓟ Wall  
Pigeon Grey  
W11



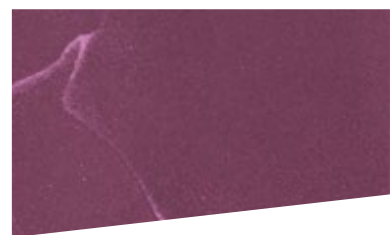
Ⓟ Wall  
Deep Sea  
W12



Ⓟ Wall  
Strong Powder  
W16



Ⓟ Wall  
Fruity Berry  
W17



Ⓟ Wall  
Dark Amethyst  
W18

## Color and texture in harmony

For every desire a unique combination of color and texture. By adding sand or glitter potentiate design possibilities.

## Farbe und Textur in Harmonie

Für jeden Wunsch eine einzigartige Kombination aus Farbe und Textur. Durch Zugabe von Sand oder Glitzer potenzieren sich Gestaltungsmöglichkeiten.



## Beautiful finish

PANDOMO Wall captivates with its suitability for any environment. Thanks to its cementitious origins, the surface is extremely robust and far tougher than any existing decorative system. Surfaces which are treated with PANDOMO Stone Oil are non-greasy, vapour-permeable, and resistant to dirt. Typically encountered dust and grime can simply be wiped off, leaving behind pure elegance.

PANDOMO Wall offers countless possibilities for transitions between wall and floor. Depending on the desired ambience and use, profiles made of stainless steel, brushed aluminium and wood or plastic are recommended. Gaps between floors and walls can also be sealed with silicone. Even shadow gaps can be easily formed.

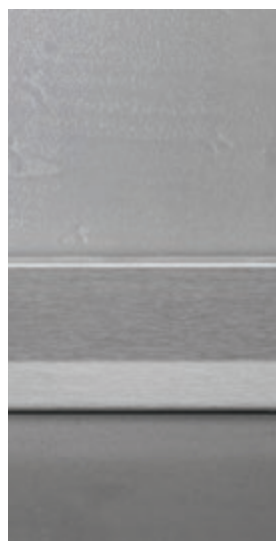
## Schöner Schluss

PANDOMO Wall besticht auch durch seine Alltagstauglichkeit. Aufgrund des Basiswerkstoffs aus Zement ist die Oberfläche extrem stoßfest und deutlich härter als herkömmliche Dekorspachtelmassen. Die mit PANDOMO Stone Oil behandelten Oberflächen sind diffusionsoffen und weder schmutzempfindlich noch rückfettend. Eventuelle Verunreinigungen lassen sich einfach abwischen. Was bleibt, ist pure Eleganz.

Auch beim Übergang von der Wand zum Boden bietet PANDOMO Wall alle Möglichkeiten. Je nach angestrebtem Ambiente und Nutzung empfehlen sich Profile aus Edelstahl, gebürstetem Aluminium sowie Holz oder Kunststoff. Es lassen sich aber auch mit Silikon Fugen zwischen Boden und Wand schließen. Selbst das Ausbilden von Schattenfugen ist problemlos möglich.



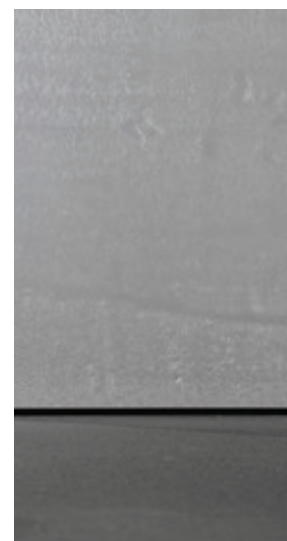
Example 1: High-grade steel  
Beispiel 1: Edelstahl



Example 2: Aluminium  
Beispiel 2: Aluminium



Example 3: Silicone  
Beispiel 3: Silikon



Example 4: Shadow gap  
Beispiel 4: Schattenfuge



## Wall homogenous

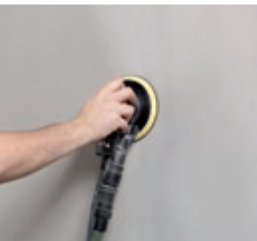
Soft, cloud-like look: simple and at the same time plain.  
In this technique, the dry PANDOMO Wall surface will be finished by applying plaster with a Venetian trowel. The result is a soft, cloud-like look of a convincing simplicity.



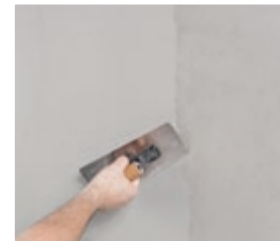
1. Apply the material thinly using a smoothing trowel.
1. Das Material wird dünn mit einer Glättkelle aufgezogen.



2. Smooth the surface using a scraper levelling tool, leaving as few tool marks as possible.
2. Die Oberfläche wird mit einem Flächen-Rakel möglichst ohne Werkzeugspuren abgeglättet.



3. If necessary, sand to remove slight unevenness.
3. Bei Bedarf leichte Unebenheiten durch Schleifen entfernen.



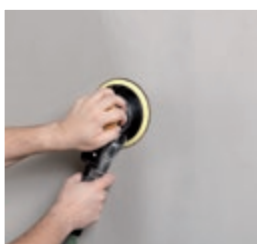
4. Apply a second layer of the material thinly using a smoothing trowel. Then smooth the surface again using a scraper levelling tool, leaving as few tool marks as possible. (see Figure 2).
4. Das Material wird in einer zweiten Schicht dünn mit einer Glättkelle aufgezogen. Anschließend wird die Oberfläche wieder mit einem Flächen-Rakel möglichst ohne Werkzeugspuren abgeglättet (siehe Bild 2).



5. After 20 – 30 min. dampen with water using a fine mist.
5. Nach 20 – 30 Min. nebelfeucht mit Wasser besprühen.



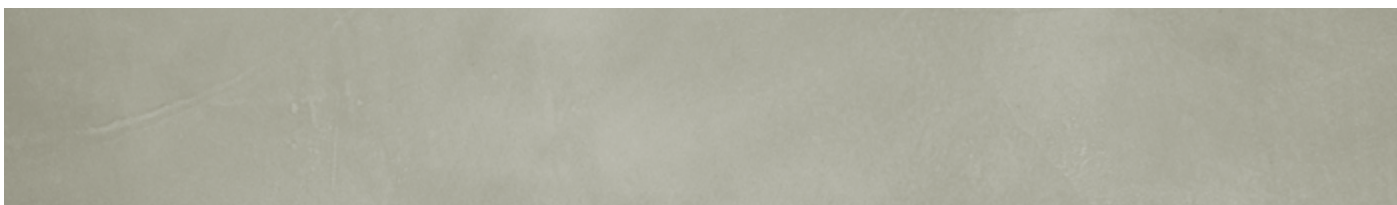
6. Next, smooth the surface using a Venetian plastering trowel.
6. Anschließend mit einer venezianischen Glättkelle die Oberfläche abstucken und glätten.



7. Leave the surface to dry completely, and then polish it using an orbital sander and 120 grain sandpaper / 180 grain mesh sanding sheet.
7. Nach kompletter Drocknung wird die Oberfläche mit einem Exzentrerschleifer und 120er Schleifpapier/ 180er Schleifgitter poliert.



8. Finally, apply PANDOMO Stone Oil thinly and rub away excess oil using a lint-free cloth.
8. Im Anschluss wird das PANDOMO Stone Oil dünn aufgetragen und überschüssiges Öl mit einem fusselfreien Lappen abgerieben.



## Wall smooth

The modern accents are further emphasised by the cool look.

Trowel marks produce an appealing interplay between formal regularity and creative spontaneity. For modern architectural accents that are further emphasised by the cool look. Pure and authentic.



1. Apply the material using a smoothing trowel.

1. Das Material wird mit einer Glättkelle aufgezogen.



2. Smooth and texture the surface using a wall and ceiling spreader.

2. Die Oberfläche wird mit einem Flächen-Rakel abgeglättet und strukturiert.



3. After one hour, sponge the surface with water, using a sponge or sponge float.

3. Nach einer Stunde wird die Fläche mit einem Schwamm oder Schwambrett mit Wasser aufgerieben.



4. Next, smooth the surface using a Venetian trowel.

4. Anschließend mit einer venezianischen Glättkelle abstucken.



5. After approx. 4 – 5 hours, polish the surface using a geared eccentric sander and 120 grain sandpaper.

5. Nach ca. 4 – 5 Stunden wird die Oberfläche mit einem Exzenterschleifer und 120er Schleifpapier poliert.



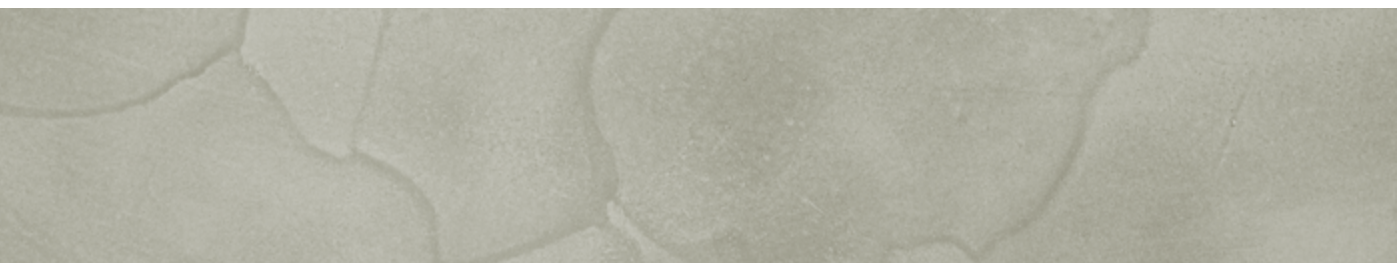
6. Finally, apply PANDOMO Stone Oil thinly and remove excess oil using a lint-free cloth.

6. Im Anschluss wird das PANDOMO Stone Oil dünn aufgetragen und überschüssiges Öl mit einem fusselfreien Lappen abgerieben.

## Wall glatt

Moderne Akzente, die durch die kühle Optik zusätzlich betont werden.

Kellenschläge bei der Applikation schaffen ein reizvolles Wechselspiel zwischen formalem Gleichmaß und kreativer Spontanität. Für moderne architektonische Akzente, die durch die kühle Optik noch zusätzlich betont werden. Pur und authentisch.



## Wall textured

Just as every wall is unique, this material offers an infinite variety of possibilities.

For everyone seeking something special: the slate-like surface makes every wall unique. The natural, unspoilt texture is an expression of originality and creativity. And just as every wall is in itself unique, this material offers an infinite variety of possibilities.



1. Apply the material using a smoothing trowel.

1. Das Material wird mit einer Glättkelle aufgezogen.



2. Texture the surface using an old smoothing trowel.

2. Die Oberfläche wird mit einer alten Glättkelle strukturiert.



3. After approx. 4 – 5 hours, break the tips using an orbital sander and 80 grain sandpaper.

3. Nach ca. 4 – 5 Stunden werden die Spitzen mit einem Exzenterschleifer und 80er Schleifpapier gebrochen.



4. Afterwards, polish the surface using an orbital sander and 120 grain sandpaper.

4. Anschließend wird die Oberfläche mit einem Exzenterschleifer und 120er Schleifpapier poliert.



5. Finally, apply PANDOMO Stone Oil thinly and remove excess oil using a lint-free cloth.

5. Im Anschluss wird das PANDOMO Stone Oil dünn aufgetragen und überschüssiges Öl mit einem fusselfreien Lappen abgerieben.

## Wall strukturiert

So einzigartig wie jede einzelne Wand, so vielfältig sind die Möglichkeiten.

Für alle, die das Besondere suchen: Mit der Schieferstruktur wird jede Wand zum Unikat. Die natürlich-ursprüngliche Textur ist Ausdruck höchster Originalität und Kreativität. Und so einzigartig jede einzelne Wand für sich ist, so vielfältig sind die Möglichkeiten, die dieser Werkstoff bietet.





Building tomorrow

## ARDEX wall and surface fillers

A level surface is an absolute must for any wall design. Even if the smoother or filler used remains hidden from view after the work is done: It is extremely important for the quality of the final result.

ARDEX wall smoothers and wall fillers guarantee wonderfully smooth surfaces and, at the same time, extremely easy application. Finely textured wall surfaces can be created just as easily.

These ARDEX products are particularly characterised by their high spreading.

## ARDEX Wandspachtelmassen

Ein planebener Untergrund ist ein absolutes Muss bei jeder Wandgestaltung. Auch wenn der eingesetzte Glätter bzw. Füller nach getaner Arbeit dem Auge des Betrachters verborgen bleibt: Er ist von außerordentlicher Bedeutung für die Qualität des Endergebnisses.

Die ARDEX-Wandglätter und -Wandfüller garantieren wunderbar glatte Flächen und gleichzeitig einfachste Verarbeitung. Fein strukturierte Wandflächen lassen sich ebenso problemlos anfertigen.

Diese ARDEX-Produkte zeichnen sich besonders durch ihre hohe Ergiebigkeit aus.



Substrate preparation for levelling on tiles with ARDEX R 4 RAPID and ARDEX R 1.

Untergrundvorbereitung für das Spachteln auf Fliesen mit ARDEX R 4 RAPID und ARDEX R 1.



Suitable ground preparation for levelling on Gypsum and gypsum fiber boards, mineral plaster substrates and old substrates with ARDEX A 828 and ARDEX A 828 COMFORT.

Untergrundvorbereitung für das Spachteln auf Gips- und Gipsfaserplatten, mineralischen Putzuntergründen und Altuntergründen mit ARDEX A 828 und ARDEX A 828 COMFORT.



Suitable ground preparation for filling and leveling joints, break-outs and larger irregularities on plaster and concrete on larger depressions with ARDEX AM 70.

Untergrundvorbereitung für das Füllen und Ausgleichen von Fugen, Ausbrüchen und größerene Unebenheiten auf Putz und Beton auf größeren Vertiefungen mit ARDEX AM 70.



**ARDEX R 4 Rapid**  
Universal-Schnellspachtel  
Zement Basis

- fast drying thanks to the ARDURAPID -Plus effect
- can be feathered out to zero
- schnelle Trocknung durch ARDURAPID -Plus Effekt
- Nullauszug möglich



**ARDEX R 1**  
Renovierungsspachtel  
Zement Basis

- easy to use
- excellent bonding
- can be smoothed even without felting
- leicht zu verarbeiten
- hervorragende Haftung
- glättbar auch ohne Filzen



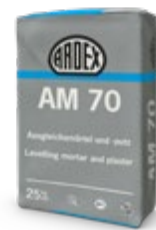
**ARDEX A 828**  
Wandfüller und Flächenspachtel  
Gips-Kunststoff-Basis

- does not fall in
- crack-free
- can be grinded very well
- fällt nicht bei
- bleibt rissfrei
- sehr gut schleifbar



**ARDEX A 828 COMFORT**  
Ultra-Leichtspachtel  
Gips-Kunststoff-Basis

- can be feathered to zero thickness
- high spreading
- any thickness
- Nullauszug möglich
- hohe Ergiebigkeit
- beliebige Schichtdicke



**ARDEX AM 70**  
Ausgleichsmörtel und -putz  
Zement Basis

- low tension
- pumpable
- For layer thicknesses of 3 – 30 mm
- spannungsarm
- pumpfähig
- für Schichtdicken von 3 – 30 mm



# references



IKUNA Naturresort  
Natternbach, Österreich



Residence Zahalka  
Prag, Tschechien



# pandomo

AN ARDEX BRAND



## Bespoke unique surfaces

PANDOMO enables you to design your unique future home or workspace ambiance

## Maßgeschneiderte Unikate

PANDOMO ermöglicht die Gestaltung einzigartiger Raumerlebnisse für die Lebens- und Arbeitswelten der Zukunft



## Seamless spatial experience

PANDOMO clients can express their personality perfectly with our innovative premium design finishes

## Fugenloses Raumerlebnis

Innovative Premium-Designoberflächen, mit denen PANDOMO-Kund:innen ihre Individualität ausdrücken können



## Durable natural materials

PANDOMO develops high-grade design finishes that unite comfort, aesthetics and sustainability

## Langlebige Naturmaterialien

PANDOMO entwickelt hochwertige Designoberflächen, die Komfort, Ästhetik und Nachhaltigkeit verbinden



# benefits



## Individual project consulting

PANDOMO assists developers with their construction planning by developing the right customized wall and flooring solutions

## Individuelle Projektberatung

PANDOMO berät Bauplanende empathisch durch die Entwicklung maßgeschneiderter Wand- und Bodenbelagslösungen



## Premium brand quality

PANDOMO is your prime supplier thanks its in-depth expertise in developing floor and wall finishes with a high-end design

## Premium-Markenqualität

Fundiertes Knowhow rund um Boden und Wand macht PANDOMO zur ersten Adresse für Premium-Designoberflächen



## International installer network

PANDOMO's certified processors bring their exceptional skills and feel for style to bear in creating unique design products

## Internationales Verarbeiter-Netzwerk

Mit hohen handwerklichen Fähigkeiten schaffen die zertifizierten PANDOMO-Verarbeiter:innen kreative Design-Unikate



Privathaus, CASA/S  
Wels, Österreich

## PANDOMO – An ARDEX Brand

PANDOMO is a brand of ARDEX, one of the world leaders among system providers of high-quality specialty construction materials. One of its core areas is preparing the base and sealing it prior to applying the floor covering. PANDOMO benefits here immensely from the product lines that are systematically calibrated to interlock with one another.

## PANDOMO – Eine ARDEX Marke

PANDOMO ist eine Marke von ARDEX, einem weltweit führenden Systemanbieter qualitativ hochwertiger Spezialbaustoffe. Eines der Kerngebiete ist dabei die Untergrundvorbereitung und Abdichtung vor Erstellung eines Bodenbelags. Hier profitiert PANDOMO ganz besonders von den systematisch aufeinander abgestimmten Produkten.

# open your space

Enjoy rooms that seem more expansive and open thanks to PANDOMO's seamless design finishes. PANDOMO puts a new way of designing interiors at your fingertips because it gives you full scope for all elements of the architecture. The options are in fact endless.

Fugenlose Designoberflächen von PANDOMO lassen Räume offener und großzügiger wirken. Durch die unendliche Anwendungsfreiheit über alle Elemente der Architektur hinweg öffnet PANDOMO einen neuen Möglichkeitsraum – Interior Design neu zu denken.

ARDEX Baustoff GmbH  
Hürmer Straße 40  
A-3382 Loosdorf  
Austria

Tel. +43 (0) 2754 7021-0  
[pandomo@ardex.at](mailto:pandomo@ardex.at)  
[www.pandomo.at](http://www.pandomo.at)



© PANDOMO Brand and Monogram are registered trademarks of ARDEX GmbH

Es gelten unsere AGB, die unter [www.ardex.at](http://www.ardex.at) aufrufbar sind.